

CONSEJOS TÉCNICOS

Llamada de Servicio

La unidad no se levanta. Batería auxiliar
Luz iluminada en el control inferior Panel de caja

Herramientas Necesarias:

Destornillador de Cabeza Phillips

Modelos:

AWP/IWP

Reglas de seguridad de consejos técnicos



Peligro

El incumplimiento de las instrucciones y de las reglas de seguridad en el Manual del Operador y en el Manual de servicio correspondiente a su máquina resultará en la muerte o lesiones graves. Muchos de los riesgos identificados en el manual del operador son también riesgos de seguridad cuando se ejecutan los procedimientos de mantenimiento y reparación.

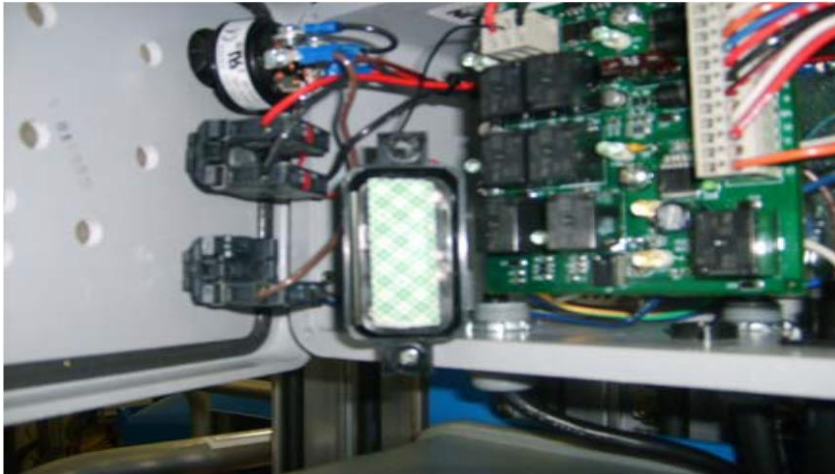
No realizar el mantenimiento a menos que:

- Usted está entrenado y calificado para realizar el mantenimiento en esta máquina.
- Usted lee, entienda y obedezca:
 - Las instrucciones del fabricante y las normas de seguridad
 - Las normas de seguridad del empleador y las regulaciones del lugar de trabajo
 - Las regulaciones gubernamentales aplicables
- Usted tiene las herramientas apropiadas, el equipo de elevación y un lugar adecuado.

La información contenida en esta sugerencia técnica es un complemento del manual de servicio. Consulte el manual de servicio apropiado de su máquina para obtener las normas de seguridad y los riesgos.

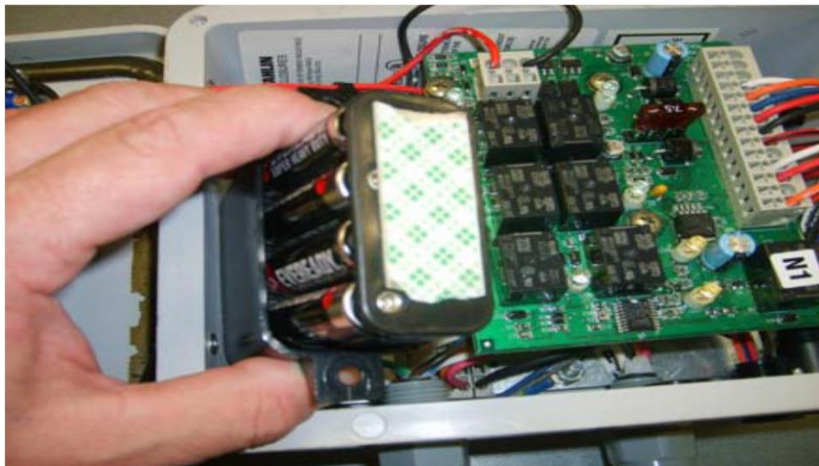
Etapa 1

Con el destornillador de cabeza Phillips, abra el panel de la caja de control inferior. En la esquina inferior izquierda de la caja, ubique la caja de plástico negro adjunta a la cubierta posterior..



Etapa 2

Quite los 2 tornillos de cabeza Phillips que sujetan la caja de plástico negro a la cubierta posterior y gire la caja negra para ayudar a extraer las baterías. Retire y reemplace las 8 baterías AA que se encuentran dentro de la caja negra..



Etapa 3

Vuelva a instalar la caja de plástico negro con las nuevas baterías y pruebe la unidad según el manual del operador..