

CONSEJOS TÉCNICOS

Llamada de Servicio

Cómo calibrar el sensor nivel de plataforma.

Herramientas Necesarias:

Nivel digital

Modelos:

Z80, Z135 y S125

Reglas de seguridad de consejos técnicos



Peligro

El incumplimiento de las instrucciones y de las reglas de seguridad en el Manual del Operador y en el Manual de servicio correspondiente a su máquina resultará en la muerte o lesiones graves. Muchos de los riesgos identificados en el manual del operador son también riesgos de seguridad cuando se ejecutan los procedimientos de mantenimiento y reparación.

No realizar el mantenimiento a menos que:

- Usted está entrenado y calificado para realizar el mantenimiento en esta máquina.
- Usted lee, entienda y obedezca:
 - Las instrucciones del fabricante y las normas de seguridad
 - Las normas de seguridad del empleador y las regulaciones del lugar de trabajo
 - Las regulaciones gubernamentales aplicables
- Usted tiene las herramientas apropiadas, el equipo de elevación y un lugar adecuado.

La información contenida en esta sugerencia técnica es un complemento del manual de servicio. Consulte el manual de servicio apropiado de su máquina para obtener las normas de seguridad y los riesgos.

Etapa 1

Mueva la máquina a un terreno nivelado.



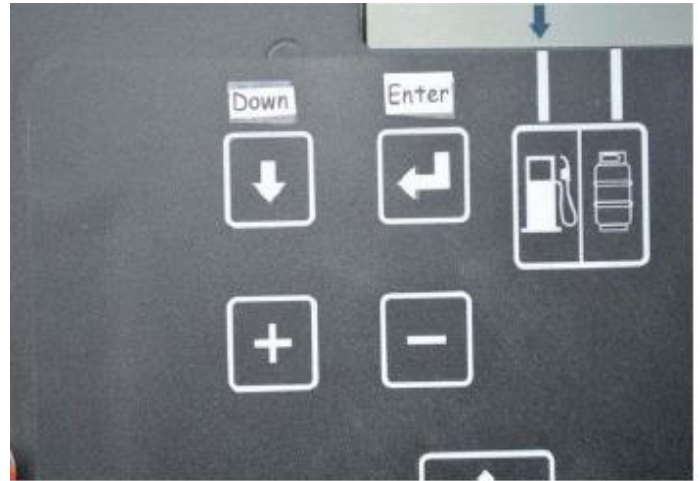
Etapa 2

Usando botones de nivel de plataforma y nivel digital, nivele la plataforma para que quede en 0,0 "+" o "-" 0,5 grados.



Etapa 3

En TCON con el encendido de estop y en modo TCON, pulse y mantenga pulsada la tecla "Enter", apagar el e-stop y volver a encenderlo, suelte la tecla "enter", y luego presione la siguiente secuencia "+" "Enter" "Enter" "+". "Set unit levels to gravity" debería aparecer en la pantalla de visualización.



Etapa 4

Presione la tecla "enter" tres veces o hasta que "set platform level to gravity" aparezca en la pantalla. Presiona la tecla "+" para decir sí, y la tecla "Enter" para aceptar estos cambios.

Etapa 5

Platform level sensor millivolts per degree, aparecerá en pantalla de visualización. Si no ha sustituido el sensor de nivel, pulse la tecla "Enter". Si el sensor de nivel fue reemplazado, presione el "+" o "-" para cambiar los milivoltios a 1.01 y luego presione la tecla "enter" para guardar los cambios.

Etapa 6

Pulse la tecla "Flecha abajo" hasta que aparezca "exit" en la pantalla. Presiona la tecla "+" para el sí, y la tecla "intro" para salida.
El medidor de horas debería aparecer en la pantalla.

Etapa 7

Pulse la tecla "Flecha abajo" hasta que aparezca "exit" en la pantalla. Presiona la tecla "+" para el sí, y la tecla "intro" para salida.

El medidor de horas debería aparecer en la pantalla. Presione el botón Tecla "Flecha abajo" hasta que aparezca la salida en la pantalla. Pulse la tecla "+" para sí, y la tecla "intro" para salir. El contador de horas debería aparecer en la pantalla. La plataforma El sensor de nivel debe ser calibrado ahora.

Etapa 8

Puede verificar si la calibración se realizó presionando el botón "flecha abajo" 8 veces, los grados del sensor de nivel de la plataforma deben aparecer en la pantalla de visualización y debe leer 0.0 "+" o "-" 0.5grados, si no, repita los pasos 1-8.