

CONSEJOS TÉCNICOS

Llamada de Servicio

Sin partida desde la plataforma para todas las Unidades utilizando ALC500

Herramientas Necesarias:

Llave de extremo 7/16

Voltmetro Digital

Modelos:

Todos los sistemas ALC500

Reglas de seguridad de consejos técnicos



Peligro

El incumplimiento de las instrucciones y de las reglas de seguridad en el Manual del Operador y en el Manual de servicio correspondiente a su máquina resultará en la muerte o lesiones graves. Muchos de los riesgos identificados en el manual del operador son también riesgos de seguridad cuando se ejecutan los procedimientos de mantenimiento y reparación.

No realizar el mantenimiento a menos que:

- Usted está entrenado y calificado para realizar el mantenimiento en esta máquina.
- Usted lee, entienda y obedezca:
 - Las instrucciones del fabricante y las normas de seguridad
 - Las normas de seguridad del empleador y las regulaciones del lugar de trabajo
 - Las regulaciones gubernamentales aplicables
- Usted tiene las herramientas apropiadas, el equipo de elevación y un lugar adecuado.

La información contenida en esta sugerencia técnica es un complemento del manual de servicio. Consulte el manual de servicio apropiado de su máquina para obtener las normas de seguridad y los riesgos.

Etapa 1

Abra la caja de control de la plataforma con una llave 7/16



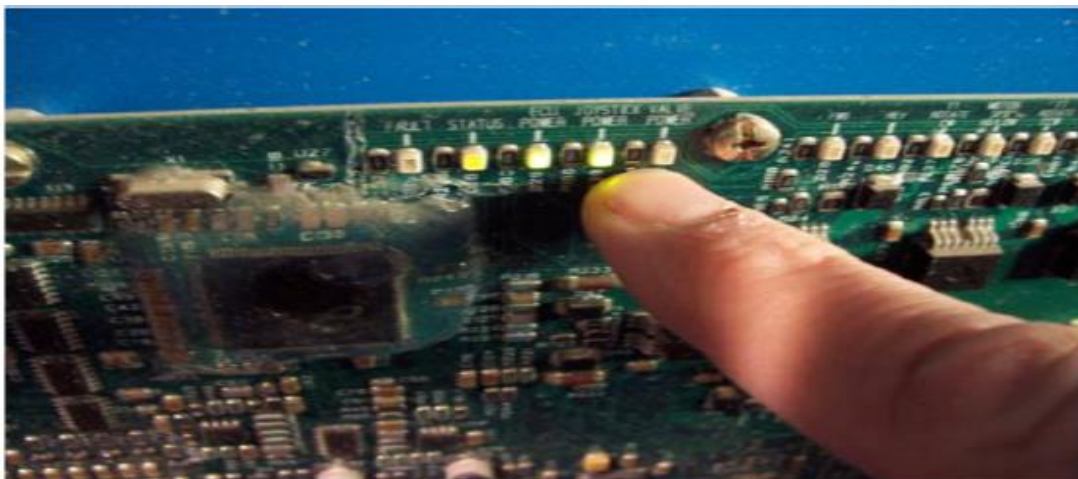
Etapa 2

Verifique swicht de palanca de partida en la posicion central de 12 vdc



Etapa 3

Compruebe si hay luz en la potencia de la válvula en la placa ALC 500. La luz debe estar apagado a menos que el pedal esté presionado.



Etapa 4

Localice el cable del interruptor de pedal debajo de la caja de la plataforma.



Etapa 5

La salida Ohm del cable del pedal habilitador en apagado . Rojo a negro debe ser 0.7 ohms o menos



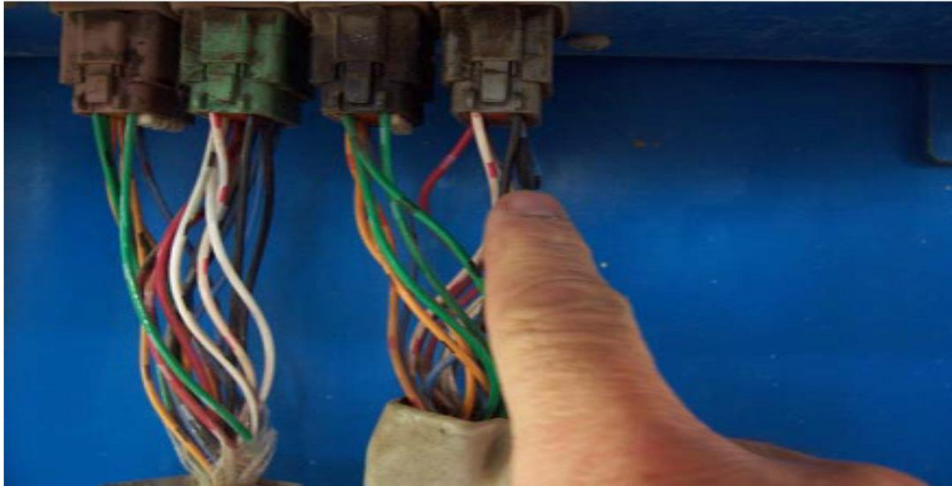
Etapa 6

El cable rojo al blanco debe estar abierto.



Etapa 7

Localice el cable negro en el pin 7 en el conector gris y verifique si hay 12vdc al activar el interruptor de conmutación de arranque



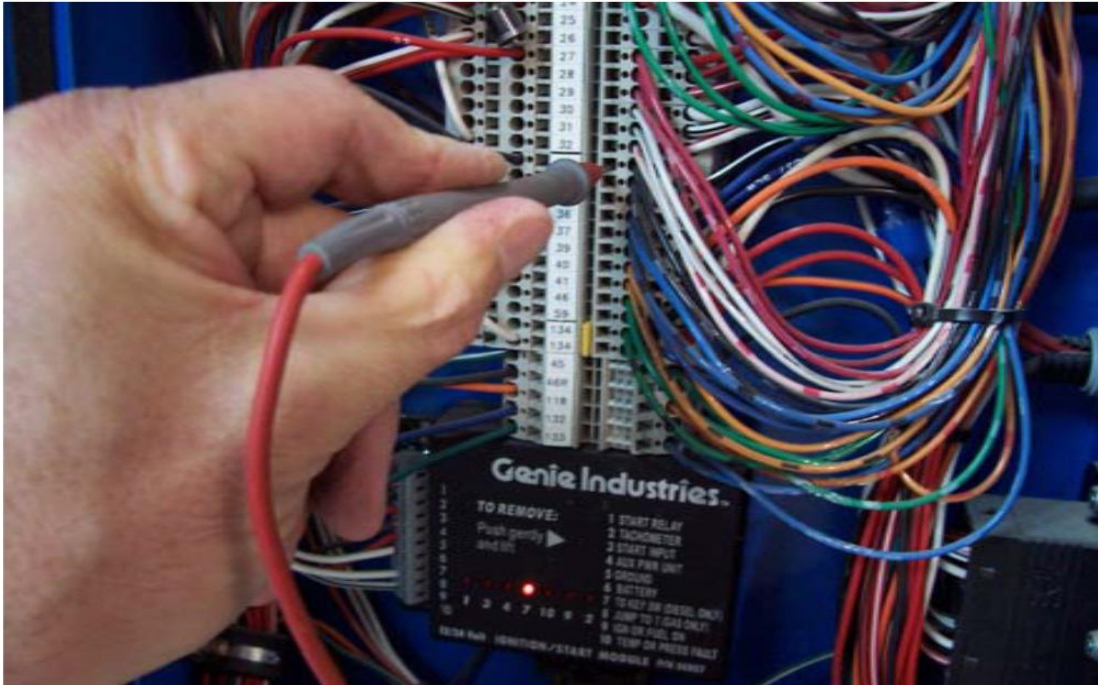
Etapa 8

Abra la Caja de control de suelo con una llave 7/16.



Etapa 9

Compruebe si hay 12 vdc en el terminal 33 mientras activa el interruptor de arranque en Plataforma con asistencia de otro técnico.



Etapa 10

Si no ve 12 vcc mientras está operando el interruptor de arranque desde la plataforma, verifique si está abierto en el arnés 18/19 en la guía de conexiones.

Si necesita más ayuda, llame al departamento de servicio de Genie Industries al 1-800-536-1800