

Genie® S®-85 XC™

规格

| 型号 | S-85 XC |
|----------------------------|---------------|
| 最大工作高度 ⁽¹⁾ | 27.91 m |
| 最大平台高度 | 25.91 m |
| 最大水平延伸 | 22.71 m |
| 水平面下延伸 | 2.64 m |
| A 平台长度 (8 英尺/6 英尺) | 0.91 m/0.76 m |
| B 平台宽度 (8 英尺/6 英尺) | 2.44 m/1.83 m |
| C 高度 - 收藏 | 2.80 m |
| D 长度 - 收藏 | 12.37 m |
| D 长度 - 存储/运输 (短臂折下) | 10.25 m |
| E 宽度 | 2.49 m |
| F 轴距 | 2.85 m |
| G 离地间隙 - 中心 | 0.40 m |
| H 离地间隙 | 1.14 m |

性能

| | |
|--------------------------|---------------|
| 最大承载能力 - 非受限 | 300 kg |
| 最大承载能力 - 受限 | 454 kg |
| 平台容纳人数 (非受限/受限) | 3/2 |
| 平台旋转 | 160° |
| 短臂长度 | 1.52 m |
| 短臂垂直旋转 (上/下) | 133° |
| 转台旋转 | 360° |
| 转台尾摆 | 1.60 m |
| 行驶速度 - 收藏 | 4.8 km/h |
| 行驶速度 - 举升 | 0.2 m/s |
| 爬坡能力 - 收藏 ⁽²⁾ | 45% |
| 工作时最大允许角度 (前后/左右) | 7°/5° |
| 转向半径 - 内侧/外侧 | 3.66 m/6.55 m |
| 轮胎 | 18-625 |

动力

| | |
|--------|--------|
| 动力 | Diesel |
| 液压邮箱容量 | 150 L |
| 燃油箱容量 | 132 L |

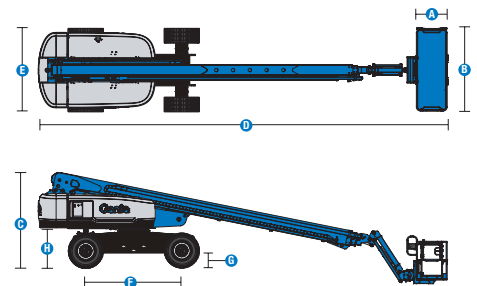
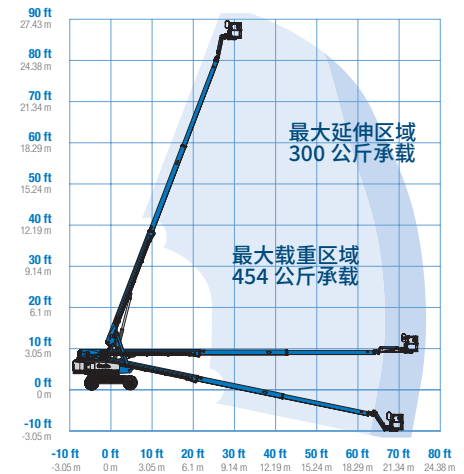
重量⁽³⁾ 和地面承重⁽⁴⁾

| | |
|--------|-----------|
| 重量 | 17,917 kg |
| 轮胎对地压力 | 896 kPa |
| 占地压力 | 18.9 kPa |

噪音和振动等级

| | |
|-----------|------------------------|
| 噪音等级 (地面) | 85 dBA |
| 噪音等级 (平台) | 78 dBA |
| 振动 | < 2.5 m/s ² |

工作范围 S-85 XC



(1) 公制工作高度等于平台高度加 2 米。英制是平台高度加 6 英尺。

(2) 爬坡能力对坡面行驶适用, 可能因选项和机器配置而有所不同。有关坡度等级的详细信息, 参见操作员手册。

(3) 重量指标准配置的重量, 可能因选项和各国标准而有所不同。

(4) 地面承重信息是近似值, 可能因选项和机器配置而有所不同。只能在达到足够安全系数的情况下使用。

Genie® S®-85 XC™

SKU: 标准型号

- S85XC001CI0033: S-85 XC, 四轮驱动
- S85XC001CF0032: S-85 XC, 抗恶劣环境豪华组件, 四轮驱动
- S85XC001CV0034: S-85 XC, 抗恶劣环境组件, 四轮驱动

* 按订单生产

| 选项 | S | S+ | Bt0 |
|--|---|----|-----|
| 动力 | | | |
| 74 马力, 55 千瓦, Deutz TD2.9, 涡轮增压发动机, 国家四级 | ✓ | ✓ | ✓ |
| 低温环境组件 | | | ○ |
| 柴油发动机进气预过滤器 | | ○ | ○ |
| 发动机防重启保护 | ✓ | ✓ | ✓ |
| 发动机故障自动停机 | ✓ | ✓ | ✓ |
| 柴油进气加热器 | ✓ | ✓ | ✓ |
| 发动机防失速系统 | ✓ | ✓ | ✓ |
| 缸内预燃塞 (仅限柴油机) | ✓ | ✓ | ✓ |
| 新型油水分离器 | ✓ | ✓ | ✓ |
| 平台 | | | |
| 1.83米带旋转门双入口平台 | | | ○ |
| 2.44 米三入口平台 | ✓ | ✓ | ✓ |
| 双轴操纵杆转向 | | | ○ |
| 到平台的交流电源线 | | | ○ |
| 到平台的空气管线 | | | ○ |
| 平台控制盒盖 | | | ○ |
| Lift Guard 全网板 | | | ○ |
| Lift Guard 半网板 | | | ○ |
| Lift Tools 工作托盘 | ✓ | ✓ | ○ |
| 照明组件: 行走灯和工作灯 | | | ○ |
| 操作员保护系统 | | ○ | ○ |
| 平台顶部辅助轨道 | | | ○ |
| Lift Guard 白噪音报警器 | | | ○ |
| 300 公斤和 454 公斤双载重能力, 具有自动范围控制功能 | ✓ | ✓ | ✓ |
| 行驶确认系统 | ✓ | ✓ | ✓ |
| 喇叭 | ✓ | ✓ | ✓ |
| Lift Guard 接触式报警器 | ✓ | ✓ | ✓ |
| 平台负载传感系统 | ✓ | ✓ | ✓ |
| 比例控制 | ✓ | ✓ | ✓ |
| 自调平台 | ✓ | ✓ | ✓ |
| 拇指摇杆转向 | ✓ | ✓ | ✓ |
| 舒适 | | | |
| 车联网系统 | ✓ | ✓ | ✓ |
| 远程信息处理系统连接器 | ✓ | ✓ | ✓ |
| 豪华抗恶劣环境组件 | | | ○ |
| 抗恶劣环境组件 | | | ○ |
| 液压油冷却器 | | | ○ |
| 粗糙地面, 泡沫填充轮胎 | ✓ | ✓ | ○ |
| 粗糙地面, 泡沫填充, 无印痕轮胎 | | | ○ |
| 车身倾斜驱动功能切断 | ✓ | ✓ | ✓ |
| 车身倾斜举升和驱动功能切断 | ✓ | ✓ | ✓ |
| 主动摆动车轴 | ✓ | ✓ | ✓ |
| 报警器组件: 闪光信号灯和行驶警报 | ✓ | ✓ | ✓ |
| 下降、倾斜和移动警报 | ✓ | ✓ | ✓ |
| 双电池系统 | ✓ | ✓ | ✓ |
| 工作小时表 | ✓ | ✓ | ✓ |
| 主动牵引系统 | ✓ | ✓ | ✓ |
| 外旋式发动机托盘 | ✓ | ✓ | ✓ |
| Tech Pro Link 连接器 | ✓ | ✓ | ✓ |
| 双速驱动马达 | ✓ | ✓ | ✓ |

- S 标准
- S+ 标准配置和选项
- Bt0 按订单生产
- ✓ 标准配置
- 选项



超大载重



越野能力



Lift Power



吉尼正品配件 (1)

- Lift Tools 工具
- Lift Connect 车联网终端
- Tech Pro Link 手持分析仪

(1) 更多辅具可通过吉尼正品备件购买。

产品规格如有变更, 恕不另行通知, 我们不对此承担相关义务。本文中所示的图片和/或图纸仅供参考。有关如何正确使用设备的说明, 请参考相应的操作手册。不遵守操作手册中的说明可能会导致严重伤害或死亡事故。特雷克斯的保修义务仅在适用的已发布有限产品保修中说明。所列出的产品和服务可能是美国和其他国家/地区的特雷克斯公司和/或其子公司的商标、服务标志或商品名称。特雷克斯、吉尼、Quality By Design、Xtra Capacity、Lift Power、Lift Guard、Lift Tools、Lift Connect 和 Tech Pro Link 是特雷克斯公司或其子公司的注册商标。