

Genie® S®-85 XC™ FE & S-85 XC E

仕様

モデル	S-85 XC FE & S-85 XC E
最大作業高さ ⁽¹⁾	27.91 m
最大作業床高さ	25.91 m
最大水平リーチ	22.71 m
最大地下深さ	2.64 m
A 作業台長さ (8 ft/6 ft)	0.91 m/0.76 m
B 作業台幅 (8 ft/6 ft)	2.44 m/1.83 m
C 高さ - 格納時	2.84 m
D 長さ - 格納時	12.37 m
D 長さ - 輸送時 (ジブ折り畳み)	10.51 m
E 幅	2.49 m
F ホイールベース	3.05 m
G 地上クリアランス - 中央	0.42 m
H カウンターウエイトまでの高さ	1.19 m

性能

最大積載荷重 - 制限なし	300 kg
最大積載荷重 - 制限あり	454 kg
作業台定員 (制限あり/なし)	3/2
作業台旋回角	160°
ジブブーム長さ	1.52 m
垂直ジブ回転角 (上/下)	133°
ターンテーブル回転角	360°
ターンテーブル後端旋回半径	1.75 m
走行速度 - 格納時	4.8 km/h
走行速度 - 上昇時	0.2 m/s
登坂能力 - 格納時 ⁽²⁾	45%
傾斜センサー作動角度 (前後/横方向)	7°/5°
旋回半径 - 内径/外径	3.50 m/6.78 m
タイヤ	18-710

動力

走行システム	48V 3-Phase AC
バッテリーパック	48V DC (8×6V), Li-ion
電動 (大容量バッテリー)	
バッテリーパック	48V DC (8×6V), Li-ion
ハイブリッド (標準バッテリー)	
AC発電機 - エレクトリック	Diesel
補助電源 - エレクトリック	48V DC (4×12V)
油圧作動油タンク容量	106 L
燃料タンク容量	64 L

重量(3)および床荷重⁽⁴⁾

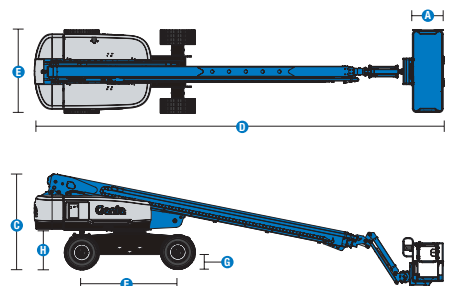
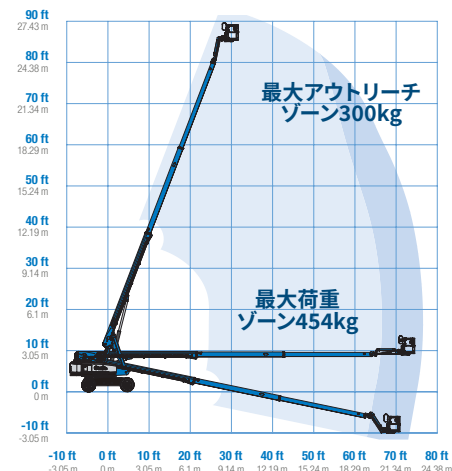
重量 - エレクトリック	17,648 kg
重量 - ハイブリッド	17,958 kg
タイヤ接地圧	1365 kPa
占有面積	18.9 kPa

音および振動のレベル

音圧レベル (地上) - エレクトリック/ハイブリッド	< 70 dBA/83 dBA
音圧レベル (作業台) - エレクトリック/ハイブリッド	< 70 dBA/72 dBA
振動	0.35 m/s ²

(1) 作業高さのメートル換算値は、作業台高さに2mを追加。米国単位では、作業台高さに6フィートを追加。
(2) 登坂能力は勾配での走行に適用され、オプションとマシンの構成により異なる場合があります。定格勾配に関する詳細については、操作説明書を参照してください。
(3) 重量は標準構成のものであり、オプションおよび/または国の標準によって異なります。
(4) 床荷重情報は概算値であり、オプションとマシンの構成により異なる場合があります。必ず適切な安全係数を適用して使用する必要があります。

作業範囲 S-85 XC



Genie® S®-85 XC™ FE & S-85 XC E

SKU: 標準モデル

- **S85XCFE1AG0009:** S-85 XC FE、ハイブリッド、標準リチウムバッテリー、4WD、フォーム注入不整地用タイヤ
- **S85XCFE1AG0010:** S-85 XC FE、ハイブリッド、標準リチウムバッテリー、4WD、フォーム注入不整地用タイヤ、Lift Power 12kW

* 受注生産

SKU: 標準モデル

- **S85XCE01AE0001:** S-85 XC E、電気、XCリチウムバッテリー、4WD、フォーム注入不整地用タイヤ
- **S85XCE01AE0002:** S-85 XC E、電気、XCリチウムバッテリー、4WD、フォーム注入不整地用タイヤ、Lift Power 12kW

利用可能オプション	S	S+	Bt0
24.8 hp、18.5 kW Kubota D1105、ディーゼル、T4i/T4f、ステージIIIA/V、CN IV (FEモデルのみ)	✓	✓	✓
リチウムイオン・メンテナンスフリー・バッテリー	✓	✓	✓
48Vソリッド・ステート・バッテリー・チャージャー 1.2 kW (FEに標準装備)	✓	✓	✓
48Vソリッド・ステート・バッテリー・チャージャー 3.3 kW (Eに標準装備)*。	✓	✓	✓
EVSE: 電気自動車充電ポート		○	○
パワーインバーター、2kW、120V/60Hz		○	○
3相AC走行システム	✓	✓	✓
12V DC補助電源	✓	✓	✓
チャージ・ポート NMA 5-15	✓	✓	✓
バッテリー残量インジケーター (BCI) 付き低電圧作動停止機能 (LVI)	✓	✓	✓
スチール製1.83mの二方向乗り込み口作業台 (サイドスイングゲート付き)			○
スチール製2.44mの三方向乗り込み口作業台 (サイドスイングゲート付き)	✓	✓	✓
作業台へのAC電源、USプラグ	✓	✓	✓
二軸ジョイスティック操作	✓	✓	✓
作業台へのエア供給ライン			○
ロック付き作業台コントロールボックス・カバー		○	○
Lift Guard Platform Mesh-フル			○
Lift Guard Platform Mesh-ハーフ			○
ライト・パッケージ: 走行灯および作業灯		○	○
作業台2重手すり			○
Lift Power 12kW溶接機対応			○
制限なしで300 kg、制限ありで454 kgの積載荷重	✓	✓	✓
作業台へのAC電源	✓	✓	✓
走行可能 (上昇時)	✓	✓	✓
ホーン	✓	✓	✓
Lift Guard接触アラーム	✓	✓	✓
Lift Tools 作業トレイ	✓	✓	✓
作業台荷重検知システム	✓	✓	✓
比例制御方式	✓	✓	✓
自動水平作業台	✓	✓	✓
テレマティクスレディーコネクタ	✓	✓	✓
Lift Connect テレマティクス		○	○
Lift Connect テレマティクス (Access Manager アップグレード付き)		○	○
生分解性油圧作動油			○
寒冷地向け油圧作動油			○
耐火性油圧作動油			○
フォーム注入不整地用タイヤ	✓	✓	✓
フォーム注入不整地用ノンマーキング・タイヤ		○	○
コールドスタートパッケージ (クボタ)			○
Lift Guard ホワイトノイズアラーム		○	○
劣悪環境キット			○
Lift Tools パネルホルダー			✓
アクティブオシレーション	✓	✓	✓
アラームパッケージ: 点滅式ビーコン、降下、移動、傾斜アラーム	✓	✓	✓
車体傾斜検出時の走行阻止装置	✓	✓	✓
車体傾斜検出時昇降及び走行遮断装置	✓	✓	✓
降下、傾斜、モーションアラーム	✓	✓	✓
緊急時ブレーキ解除	✓	✓	✓
アワーメーター	✓	✓	✓
車載故障診断システム	✓	✓	✓
Tech Pro Linkコネクタ	✓	✓	✓

*XCバッテリー装着時、FEにオプション設定

- S 標準
- S+ 標準プラス
- Bt0 受注生産
- ✓ 標準機能
- オプション



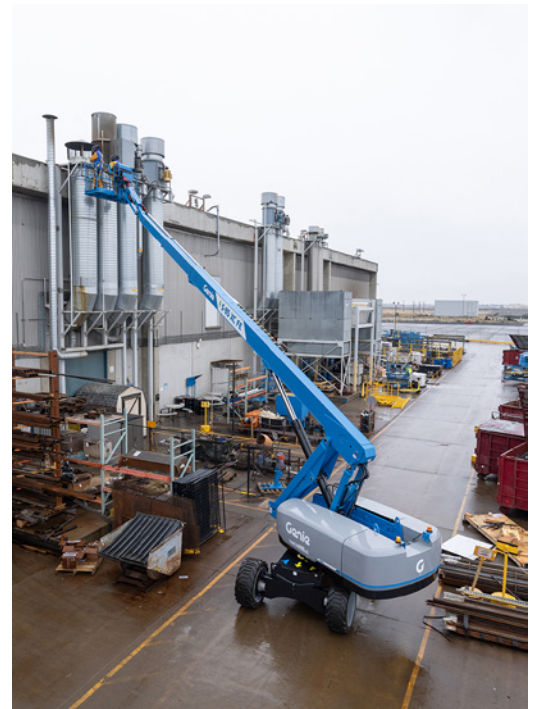
Xtra Capacity



静音 電動 (DCモデル)



パワーインバーター



Genie純正アクセサリ⁽¹⁾

- Lift Tools ツールボックス
- Lift Connect テレマティクス
- Tech Pro Link ポータブルデバイス

(1) その他アクセサリを含め、詳細はメーカー及び代理店にお問い合わせください。

製品の仕様は通知なく、またいかなる義務も負うことなく変更される場合があります。本資料内の写真や図面は、説明のみを目的としたものです。本装置の適切な使用方法については、該当する操作説明書をご参照ください。操作説明書の記載事項を守らない場合には、重傷あるいは死亡事故に至る可能性があります。Terexの保証義務は、該当する公開の限定製品保証のみ記載されています。記載されている製品およびサービスは、米国およびその他の多くの国におけるTerex Corporationまたはその子会社、あるいはその両方の商標、サービスマーク、または商標名です。Terex, Genie, Quality By Design, Xtra Capacity, Lift Power, Lift Guard, Lift Tools, Lift Connect, Tech Pro Linkは、Terex Corporationまたはその子会社の登録商標です。