

Genie® SX™ -105 XC™ & SX-125 XC

Caratteristiche Tecniche

Modelli	SX-105 XC	SX-125 XC
Altezza massima di lavoro ⁽¹⁾	34,00 m	40,10 m
Altezza piano calpestio	32,00 m	38,10 m
Sbraccio orizzontale di lavoro massimo	24,38 m	24,38 m
Sbraccio sotto livello del suolo	2,69 m	2,69 m
A Lunghezza piattaforma (2,4m/1,8m)	0,91 m/0,76 m	0,91 m/0,76 m
B Larghezza piattaforma (2,4m/1,8m)	2,44 m/1,83 m	2,44 m/1,83 m
C Altezza - a riposo	3,05 m	3,05 m
D Lunghezza - a riposo	14,25 m	14,25 m
D Lunghezza - trasporto (jib ripiegato)	12,19 m	12,19 m
E Larghezza (assali chiusi)	2,49 m	2,49 m
E Larghezza (assali estesi)	3,94 m	3,94 m
F Interasse	4,11 m	4,11 m
G Altezza da terra - centro macchina	0,38 m	0,38 m
H Altezza sotto il contrappeso	1,19 m	1,22 m

Prestazioni

Portata massima - senza restrizioni	300 kg	300 kg
Portata massima - con restrizioni	454 kg	454 kg
Numero di occupanti in cesta (con restrizioni /senza restrizioni)	3/2	3/2
Rotazione della piattaforma	160°	160°
Lunghezza jib	1,52 m	1,52 m
Rotazione verticale jib	135°	135°
Rotazione della torretta	360°	360°
Ingombro di coda (assali chiusi)	0,56 m	0,56 m
Ingombro di coda (assali estesi)	1,02 m	1,02 m
Velocità di traslazione - posizione ripiegata	4,9 km/h	4,9 km/h
Velocità di traslazione - posizione alzata	0,6 km/h	0,6 km/h
Pendenza superabile - posizione ripiegata ⁽²⁾	40 %	40 %
Inclinazione permessa (longitudinale/trasversale)	4,5° / 4,5°	4,5° / 4,5°
Raggio di sterzata - interno/esterno (assali chiusi)	8,03 m/9,96 m	8,03 m/9,96 m
Raggio sterzata - interno/esterno (assali estesi)	2,90 m/6,17 m	2,90 m/6,17 m
Pneumatici	385/65D22.5	445D50/710

Potenza

Alimentazione	Diesel	Diesel
Capacità serbatoio idraulico	208 L	208 L
Capacità serbatoio carburante	151 L	151 L

Peso⁽³⁾ e Pressione al suolo⁽⁴⁾

Peso	18.605 kg	20.700 kg
Pressione di contatto pneumatico	700 kPa	700 kPa
Pressione di carico al suolo, assali chiusi/ estesi	13,93 kPa/ 8.81 kPa	15,52 kPa/ 9.81 kPa

Livello sonoro e vibrazioni

Livello pressione sonora (comandi a terra)	91 dBA	91 dBA
Livello pressione sonora (comandi in piattaforma)	75 dBA	75 dBA
Vibrazioni	< 2,5 m/s ²	< 2,5 m/s ²

(1) L'altezza di lavoro espressa in metri equivale al piano di calpestio più 2 metri. Nei modelli per U.S.A., l'altezza di lavoro equivale al piano di calpestio più 6 piedi.

(2) Grado d'inclinazione massima ammessa su pendenza. Può variare in funzione delle opzioni e della configurazione della macchina. Consultare il manuale d'uso per i dettagli.

(3) Il peso fa riferimento alla configurazione standard e può variare in funzione delle opzioni e della normativa in vigore nel paese di consegna della macchina.

(4) Le informazioni sul carico a pavimento sono approssimative e possono variare a seconda delle opzioni e delle configurazioni della macchina. Devono sempre essere utilizzate in concomitanza con adeguate misure di sicurezza.

Diagramma di carico SX-105 XC

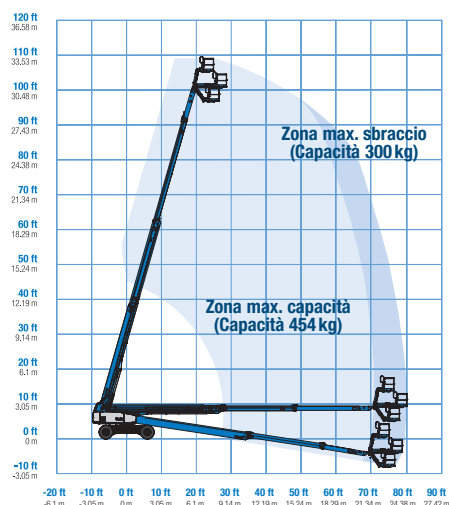
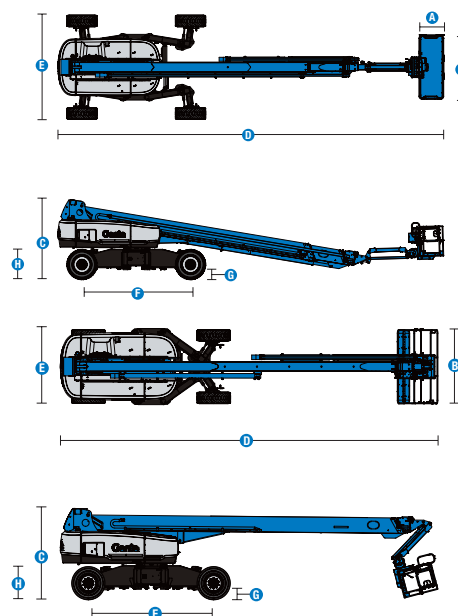
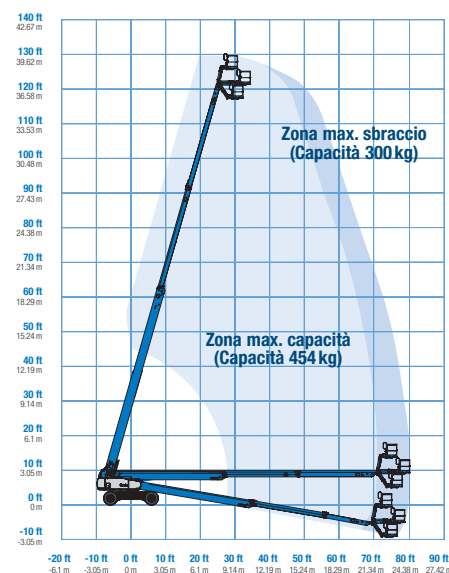


Diagramma di carico SX-125 XC



Genie® SX™ -105 XC™ & SX-125 XC

SKU: Modelli Disponibili

- SX105XC1CI0020:** SX-105 XC, Stage IIIA, 220V, 4x4
- SX105XC1CV0017:** SX-105 XC, 110V, 4WD

* Produzione su richiesta

SKU: Modelli Disponibili

- SX125XC1CI0028:** SX-125 XC, Stage IIIA, 220V, 4x4
- SX125XC1CV0047:** SX-125 XC, Stage V, 110V, 4x4

Opzioni Disponibili		S	S+	Bt0
Aliment.	74 HP, 55kW, Deutz TD2011, Turbo Diesel, T4i/Stage IIIA/CN III			○
	74 HP, 55kW, Deutz TCD2.2L, Turbo Diesel, Stage V	✓	✓	○
	Kit climi freddi		○	○
	Prefiltro aspirazione aria motore diesel			○
	Marmitta catalitica diesel (T4i/Stage IIIA)			○
	Dispositivo con valvola antideflagrazione			○
	Protezione anti-rivviamento motore	✓	✓	○
	Spegnimento automatico motore in caso di avaria	✓	✓	○
	Candelella di preriscaldam. cilindro (solo Diesel)	✓	✓	○
	Cesta	Cesta 1,83m, ingresso su due lati, incl. cancelletto pivotante laterale		
Cesta 2,44m, ingresso su tre lati, incl. cancelletto pivotante laterale		✓	✓	○
Alimentazione elettrica in cesta senza differenziale		✓	✓	○
Alimentazione elettrica in cesta con differenziale			○	○
Joystick a doppio asse per comando sterzata				○
Pulsante di sterzata su joystick		✓	✓	○
Predisposizione impianto aria compressa in cesta				○
Sportello quadro comandi			○	○
Rete di protezione ad altezza integrale Lift Guard				○
Rete di protezione a media altezza Lift Guard				○
Kit luci: 2 luci di guida su chassis, 2 luci di lavoro su cesta				○
Parapetto superiore ausiliario su cesta				○
Generatore AC, 110V/50Hz 3kW				○
Generatore AC, 220V/50Hz 3kW				○
4 modalità di sterzata		✓	✓	○
Portata doppia 300kg/454kg con controllo automatico dell'area di carico		✓	✓	○
Sistema di abilitazione alla traslazione		✓	✓	○
Clacson		✓	✓	○
Allarme a contatto Lift Guard		✓	✓	○
Vano per attrezzi Lift Tools		✓	✓	○
Sistema di controllo del carico in piattaforma	✓	✓	○	
Comandi proporzionali	✓	✓	○	
Cesta autolivellante	✓	✓	○	
Telaio	Sistema di telematica Lift Connect	✓	✓	○
	Pronto per sistema di telematica	✓	✓	○
	Lift Connect con upgrade Access Manager		○	○
	Olio idraulico biodegradabile Eco32		○	○
	Pneumatici fuoristrada, riempiti a schiuma	✓	✓	○
	Kit ambiente ostile			○
	Funzione di blocco traslazione in pendenza	✓	✓	○
	Funzione di blocco sollevamento braccio e traslazione in pendenza		○	○
	Motori integrati nelle ruote, 2 marce	✓	✓	○
	Kit allarme: include girofaro lampeggiante e allarme traslazione	✓	✓	○
	Allarme discesa, ribaltamento, traslazione	✓	✓	○
	Sistema a due batterie	✓	✓	○
	Contaore	✓	✓	○
	Radiatore olio idraulico	✓	✓	○
Sistema di assali estensibili Mini X-Chassis	✓	✓	○	
Trazione positiva	✓	✓	○	
Connettore Tech Pro Link	✓	✓	○	

Dispositivo con valvola antideflagrazione solo su motore Stage V

- S** Configurazione standard
- S+** Configurazione standard con opzioni
- Bt0** Configurazione personalizzata su richiesta
- ✓ Caratteristiche standard
- Opzioni



Xtra Capacity



Mini XChassis



Curva di lavoro liscia



Accessori Originali Genie⁽¹⁾

- Accessori per la produttività Lift Tools
- Sistema di telematica Lift Connect
- Strumento di diagnostica Tech Pro

(1) Ulteriori accessori originali Genie disponibili su Parts.GenieLift.com.

Ci riserviamo il diritto di modificare le caratteristiche tecniche e i prezzi dei prodotti in ogni momento e senza obbligo di preavviso. Le fotografie e/o i disegni contenuti in questo documento sono destinati unicamente a scopi illustrativi. Per l'uso corretto delle attrezzature, consultare il manuale d'uso appropriato. L'inottemperanza delle istruzioni contenute nel Manuale dell'operatore durante l'uso del macchinario e altri comportamenti irresponsabili possono provocare gravi infortuni, anche mortali. L'unica garanzia applicabile ai nostri macchinari è la garanzia scritta standard applicabile al particolare prodotto e alla particolare vendita e Terex è esonerata dal fornire qualsiasi altra garanzia, esplicita o implicita. I prodotti e servizi elencati possono essere marchi di fabbrica, marchi di servizio o nomi commerciali di Terex Corporation, e/o delle rispettive società affiliate negli Stati Uniti d'America e in altre nazioni e tutti i diritti sono riservati. Terex, Genie, Quality By Design, Xtra Capacity, Lift Power, Lift Guard, Lift Tools, Lift Connect e Tech Pro Link sono marchi registrati di Terex Corporation o delle sue filiali.