

Genie® S®-80 J & S-80 J TraX™

Caratteristiche Tecniche

| Modelli | S-80 J & S-80 J TraX |
|--|----------------------|
| Altezza massima di lavoro ⁽¹⁾ | 26,51 m |
| Altezza massima di lavoro(TraX) ⁽¹⁾ | 26,56 m |
| Altezza piano calpestio | 24,51 m |
| Altezza piano calpestio(TraX) | 24,56 m |
| Sbraccio orizzontale di lavoro massimo | 16,69 m |
| A Lunghezza piattaforma (2,4m/1,8m) | 0,91 m/0,76 m |
| B Larghezza piattaforma (2,4m/1,8m) | 2,44 m/1,83 m |
| C Altezza - a riposo (pneumatici) | 2,74 m |
| C Altezza - a riposo (TraX) | 2,84 m |
| D Lunghezza - a riposo (pneumatici) | 10,44 m |
| D Lunghezza - a riposo (TraX) | 10,44 m |
| D Lunghezza - trasporto (jib ripiegato) | 7,98 m |
| E Larghezza (pneumatici) | 2,49 m |
| E Larghezza (TraX) | 2,46 m |
| F Interasse | 3,05 m |
| G Altezza da terra - centro macchina (pneum.) | 0,36 m |
| G Altezza da terra - centro macchina (TraX) | 0,46 m |
| H Altezza sotto il contrappeso | 1,09 m |

Prestazioni

| | |
|--|---------------|
| Portata massima - senza restrizioni | 300 kg |
| Numero di occupanti in cesta | 2 |
| Rotazione della piattaforma | 160° |
| Lunghezza jib | 1,83 m |
| Rotazione verticale jib | 130° |
| Rotazione della torretta | 353° |
| Ingombro di coda | 2,54 m |
| Velocità di traslazione - posizione ripiegata (pneum.) | 4,8 km/h |
| Velocità di traslazione - posizione ripiegata (TraX) | 3,14 km/h |
| Velocità di traslazione - posizione alzata (pneum.) | 1,6 km/h |
| Velocità di traslazione - posizione alzata (TraX) | 1,01 km/h |
| Pendenza superabile - posizione ripiegata ⁽²⁾ | 45% |
| Inclinazione permessa (longitudinale/trasversale) | 4,5° / 4,5° |
| Raggio sterzata - interno/esterno (pneum.) | 4,70 m/7,80 m |
| Raggio sterzata - interno/esterno (TraX) | 4,97 m/8,08 m |
| Pneumatici | 355/55D625 |
| TraX - 4 Cingoli indipendenti | TraX |

Potenza

| | |
|-------------------------------|--------|
| Alimentazione | Diesel |
| Capacità serbatoio idraulico | 87 L |
| Capacità serbatoio carburante | 114 L |

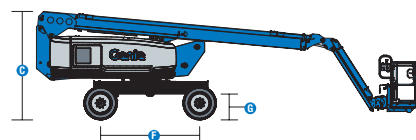
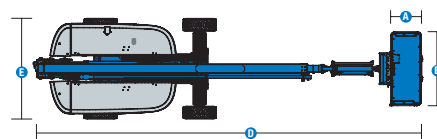
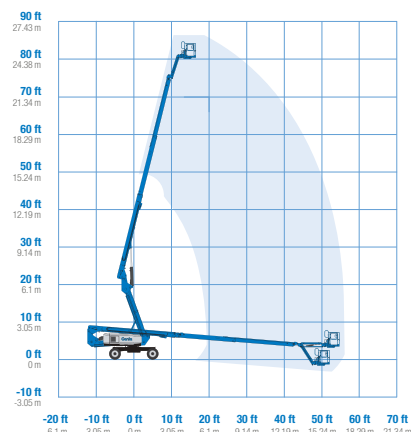
Peso⁽³⁾ e Pressione al suolo⁽⁴⁾

| | |
|---|-----------|
| Peso (pneumatici) | 11.113 kg |
| Peso (TraX) | 13.421 kg |
| Pressione di contatto pneumatico | 627 kPa |
| Pressione di contatto cingolo | 227,5 kPa |
| Pressione di carico al suolo (pneumatici) | 11,61 kPa |
| Pressione di carico al suolo (TraX) | 13,93 kPa |

Livello sonoro e vibrazioni

| | |
|---|------------------------|
| Livello pressione sonora (comandi a terra) | 83,4 dBA |
| Livello pressione sonora (comandi in piattaforma) | 75,5 dBA |
| Vibrazioni | < 2,5 m/s ² |

Diagramma di carico S-80 J/S-80 J TraX



(1) L'altezza di lavoro espressa in metri equivale al piano di calpestio più 2 metri. Nei modelli per U.S.A., l'altezza di lavoro equivale al piano di calpestio più 6 piedi.

(2) Grado d'inclinazione massima ammessa su pendenza. Può variare in funzione delle opzioni e della configurazione della macchina. Consultare il manuale d'uso per i dettagli.

(3) Il peso fa riferimento alla configurazione standard e può variare in funzione delle opzioni e della normativa in vigore nel paese di consegna della macchina.

(4) Le informazioni sul carico a pavimento sono approssimative e possono variare a seconda delle opzioni e delle configurazioni della macchina. Devono sempre essere utilizzate in concomitanza con adeguate misure di sicurezza.

Genie® S®-80 J & S-80 J TraX™

SKU: Modelli Disponibili

- **S80J0001CV00039:** S-80 J, Stage V, 220V, 4x4
- **S80J0001CI0034:** S-80 J, Stage IIIA, 220V, 4x4

* Produzione su richiesta

SKU: Modelli Disponibili

- S-80 J, Stage V, 110V, Lift Power 3kW, 4x4*

| Opzioni Disponibili | | S | S+ | Bt0 |
|---|---|---|----|-----|
| Aliment. | 49 HP, 36,5kW, Kubota D1803, Turbo Diesel, T4f/Stage V | ✓ | ✓ | ✓ |
| | 48 HP, 36kW, Deutz D2011, Diesel, T4i/Stage IIIA | | | ○ |
| | Kit climi freddi | | ○ | ○ |
| | Prefiltro aspirazione aria motore diesel | | | ○ |
| | Marmitta catalitica diesel (T4i/Stage IIIA) | | | ○ |
| | Dispositivo con valvola antideflagrazione | | | ○ |
| | Protezione anti-riavviamento motore | ✓ | ✓ | ✓ |
| | Spegnimento automatico motore in caso di avaria | ✓ | ✓ | ✓ |
| | Candeletta di preriscaldamento cilindro (solo Diesel) | ✓ | ✓ | ✓ |
| | Cesta | Cesta 1,83m, ingresso su due lati, incl. cancelletto pivotante laterale | | |
| Cesta 2,44m, ingresso su tre lati, incl. cancelletto pivotante laterale | | ✓ | ✓ | ✓ |
| Alimentazione elettrica in cesta con differenziale | | | ○ | ○ |
| Joystick a doppio asse per comando sterzata | | | | ○ |
| Pulsante di sterzata su joystick | | | | ○ |
| Predisposizione impianto aria compressa in cesta | | | | ○ |
| Sportello quadro comandi | | | ○ | ○ |
| Rete di protezione ad altezza integrale Lift Guard | | | | ○ |
| Rete di protezione a media altezza Lift Guard | | | | ○ |
| Kit luci: 2 luci di guida su chassis, 2 luci di lavoro su cesta | | | | ○ |
| Parapetto superiore ausiliario su cesta | | | | ○ |
| Generatore AC Lift Power 3kW, 110V/50Hz | | | | ○ |
| Generatore AC Lift Power 3kW, 220V/50Hz | | | | ○ |
| Sistema di abilitazione alla traslazione | | ✓ | ✓ | ✓ |
| Clacson | | ✓ | ✓ | ✓ |
| Allarme a contatto Lift Guard | | ✓ | ✓ | ✓ |
| Vano per attrezzi Lift Tools | | ✓ | ✓ | ✓ |
| Sistema di controllo del carico in piattaforma | | ✓ | ✓ | ✓ |
| Comandi proporzionali | | ✓ | ✓ | ✓ |
| Cesta autolivellante | | ✓ | ✓ | ✓ |
| Telaio | Sistema di telematica Lift Connect | | ○ | ○ |
| | Pronto per sistema di telematica | ✓ | ✓ | ✓ |
| | Lift Connect con upgrade Access Manager | | ○ | ○ |
| | Olio idraulico biodegradabile Eco32 | | ○ | ○ |
| | Pneumatici fuoristrada, riempiti a schiuma | ✓ | ✓ | ✓ |
| | Pneumatici fuoristrada, riempiti a schiuma, antir traccia | | | ○ |
| | Sistema a quattro cingoli TraX | | | ○ |
| | Kit ambiente ostile deluxe | | | ○ |
| | Kit ambiente ostile | | | ○ |
| | Funzione di blocco traslazione in pendenza | ✓ | ✓ | ✓ |
| | Funzione di blocco sollevamento braccio e traslazione in pendenza | | ○ | ○ |
| | Motori integrati nelle ruote, 2 marce | ✓ | ✓ | ✓ |
| | Assale oscillante attivo | ✓ | ✓ | ✓ |
| | Kit allarme: include girofaro lampeggiante e allarme traslazione | ✓ | ✓ | ✓ |
| | Allarme discesa, ribaltamento, traslazione | ✓ | ✓ | ✓ |
| Radiatore olio idraulico | ✓ | ✓ | ✓ | |
| Trazione positiva | ✓ | ✓ | ✓ | |
| Connettore Tech Pro Link | ✓ | ✓ | ✓ | |

Il kit climi freddi non è disponibile sul motore Kubota
Dispositivo con valvola antideflagrazione solo su motore Kubota

- S Configurazione standard
- S+ Configurazione standard con opzioni
- Bt0 Configurazione personalizzata su richiesta
- ✓ Caratteristiche standard
- Opzioni



300kg Capacità Jib



Basso Peso Trasporto



Design e manutenzione semplici



Accessori Originali Genie⁽¹⁾

- Accessori per la produttività Lift Tools
- Sistema di telematica Lift Connect
- Strumento di diagnostica Tech Pro

(1) Ulteriori accessori originali Genie disponibili su Parts.GenieLift.com.

Ci riserviamo il diritto di modificare le caratteristiche tecniche e i prezzi dei prodotti in ogni momento e senza obbligo di preavviso. Le fotografie e/o i disegni contenuti in questo documento sono destinati unicamente a scopi illustrativi. Per l'uso corretto delle attrezzature, consultare il manuale d'uso appropriato. L'inottemperanza delle istruzioni contenute nel Manuale dell'operatore durante l'uso del macchinario e altri comportamenti irresponsabili possono provocare gravi infortuni, anche mortali. L'unica garanzia applicabile ai nostri macchinari è la garanzia scritta standard applicabile al particolare prodotto e alla particolare vendita e Terex è esonerata dal fornire qualsiasi altra garanzia, esplicita o implicita. I prodotti e servizi elencati possono essere marchi di fabbrica, marchi di servizio o nomi commerciali di Terex Corporation, e/o delle rispettive società affiliate negli Stati Uniti d'America e in altre nazioni e tutti i diritti sono riservati. Terex, Genie, Quality By Design, Xtra Capacity, Lift Power, Lift Guard, Lift Tools, Lift Connect e Tech Pro Link sono marchi registrati di Terex Corporation o delle sue filiali.

09/24