

# Genie® S®-85 XC™ FE & S-85 XC E

## Especificaciones

Modelos	S-85 XC FE & S-85 XC E
Altura máxima de trabajo <sup>(1)</sup>	27,91 m
Altura máxima de la plataforma	25,91 m
Alcance horizontal máx.	22,71 m
Posicionamiento en negativo	2,64 m
<b>A</b> Longitud de plataforma (2,4m/1,8m)	0,91 m/0,76 m
<b>B</b> Ancho de plataforma (2,4m/1,8m)	2,44 m/1,83 m
<b>C</b> Altura - replegada	2,84 m
<b>D</b> Longitud - replegada	12,37 m
<b>D</b> Longitud - transporte (plumín retraído)	10,51 m
<b>E</b> Ancho	2,49 m
<b>F</b> Distancia entre ejes	3,05 m
<b>G</b> Altura libre sobre el suelo - centro máquina	0,42 m
<b>H</b> Altura debajo del contrapeso	1,19 m

## Productividad

Capacidad de elevación - sin restricciones	300 kg
Capacidad de elevación - máxima	454 kg
Número de ocupantes cesta (restringido/sin restricciones)	3/2
Rotación de la plataforma	160°
Longitud de plumín	1,52 m
Rotación vertical del plumín	133°
Rotación de la torreta	360°
Voladizo posterior de la plataforma giratoria	1,75 m
Velocidad de traslación - replegada	4,8 km/h
Velocidad de traslación - elevada	0,2 m/s
Pendiente superable - replegada <sup>(2)</sup>	45 %
Inclinación admitida (longitudinal/transversal)	7° / 5°
Radio de giro - interior/exterior	3,50 m/6,78 m
Neumáticos	18-710

## Potencia

Alimentación	48V 3-Phase AC
Paquete de baterías, Eléctrica (alta capacidad)	48V DC (8×6V), Li-ion
Paquete de baterías, Híbrida (capacidad estándar)	48V DC (8×6V), Li-ion
Generador AC, Híbrida	Diesel
Unidad de alimentación auxiliar, Híbrida	48V DC (4×12V)
Capacidad depósito hidráulico	106 L
Capacidad depósito combustible	64 L

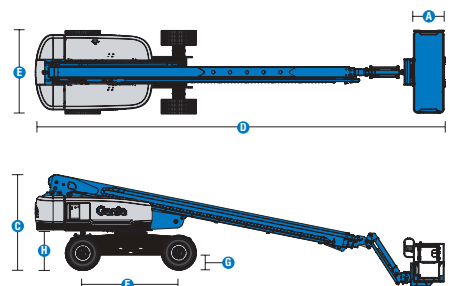
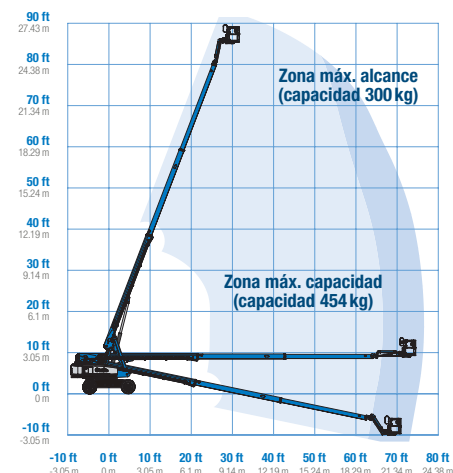
## Peso(3) y Presión sobre el suelo<sup>(4)</sup>

Peso, Eléctrica	17.648 kg
Peso, Híbrida	17.958 kg
Presión de contacto neumático	1365 kPa
Presión sobre suelo ocupado	18,9 kPa

## Niveles de ruido y vibración

Nivel de presión sonora (suelo), Eléctrica/Híbrida	< 70 dBA/83 dBA
Nivel de presión sonora (plataforma), Eléctrica/Híbrida	< 70 dBA/72 dBA
Vibración	0,35 m/s <sup>2</sup>

## Diagrama de trabajo S-85 XC



(1) En el sistema métrico, altura de trabajo = altura de la plataforma + 2 m.

(2) La pendiente superable es aplicable a la conducción en pendientes y puede variar en función de las opciones y de la configuración de la máquina. Consultar el manual del operario para saber más.

(3) El peso se refiere a la configuración estándar y puede variar en función de las opciones y de la normativa vigente en el país de entrega de la máquina.

(4) La información de la presión sobre el suelo es aproximada y puede variar dependiendo de las opciones y configuraciones de la máquina. Debe utilizarse siempre junto a medidas de seguridad adecuadas.

# Genie® S®-85 XC™ FE & S-85 XC E

## SKU: Modelo Estándar

- S85XCFE1CG0020:** S-85 XC FE, Híbrida, 110V, Batería de Litio estándar, 4x4, Neumáticos rellenos de espuma todoterreno que no dejan marcas
- S85XCFE1CG0014:** S-85 XC FE, Híbrida, 220V, Batería de Litio estándar, 4x4, Neumáticos rellenos de espuma todoterreno que no dejan marcas
- S85XCFE1CG0013:** S-85 XC FE, Híbrida, 110V, Batería de Litio estándar, 4x4, Neumáticos rellenos de espuma todoterreno que no dejan marcas, Inversor de potencia 3kW 115V/50Hz
- S85XCFE1CG0015:** S-85 XC FE, Híbrida, 220V, Batería de Litio estándar, 4x4, Neumáticos rellenos de espuma todoterreno que no dejan marcas, Inversor de potencia 3kW 230V/50Hz

## SKU: Modelo Estándar

- S85XCE01CE0012:** S-85 XC E, Eléctrica, 110V, Batería de Litio XC, 4x4, Neumáticos rellenos de espuma todoterreno que no dejan marcas
- S85XCE01CE0014:** S-85 XC E, Eléctrica, 220V, Batería de Litio XC, 4x4, Neumáticos rellenos de espuma todoterreno que no dejan marcas
- S85XCE01CE0013:** S-85 XC E, Eléctrica, 110V, Batería de Litio XC, 4x4, Neumáticos rellenos de espuma todoterreno que no dejan marcas, Inversor de potencia 3kW 115V/50Hz
- S85XCE01CE0015:** S-85 XC E, Eléctrica, 220V, Batería de Litio XC, 4x4, Neumáticos rellenos de espuma todoterreno que no dejan marcas, Inversor de potencia 3kW 230V/50Hz

\* Fabricación bajo pedido

Opciones Disponibles		S	S+	BtO
Aliment.	24,8 hp, 18,5 kW, Kubota D1105, diesel, T4i/T4f, Stage IIIA/V, CN IV (modelo FE)	✓	✓	✓
	Batería de iones de litio sin mantenimiento	✓	✓	✓
	Cargador de baterías de estado sólido de 48V y 1,2kW (modelo FE)	✓	✓	✓
	Cargador de baterías de estado sólido de 48V y 1,2kW (modelo E)	✓	✓	✓
	EVSE: enchufe de carga para vehículos eléctricos			○
	Inversor de potencia, 2kW, 110V/50Hz			○
	Inversor de potencia, 2kW, 220V/50Hz			○
	Sistema de transmisión AC de 3 fases	✓	✓	✓
	Unidad de alimentación auxiliar 48V DC	✓	✓	✓
	Enchufe de carga	✓	✓	✓
Interrupción de baja tensión (LVI) con indicador de carga de batería (BCI)	✓	✓	✓	
Cesta	Cesta doble entrada 1,83m con puerta lateral abatible			○
	Cesta triple entrada 2,44m con puerta lateral abatible	✓	✓	○
	Toma de corriente en cesta con diferencial			○
	Cableado eléctrico en cesta, sin enchufe	✓	✓	✓
	Cableado eléctrico en cesta, con enchufe		○	○
	Control de dirección en joystick	✓	✓	✓
	Toma de aire en cesta			○
	Cubiertas controles		○	○
	Lift Guard Malla de Protección completa			○
	Lift Guard Malla de Protección de media altura			○
	Kit de luces: 2 luces de conducción en chasis y 2 luces de trabajo en plataforma			○
	Raíl auxiliar superior en cesta			○
	Capacidad de carga dual 300kg/454kg, control automático área de trabajo	✓	✓	✓
	Cableado eléctrico en cesta	✓	✓	✓
	Sistema de habilitación de desplazamiento	✓	✓	✓
	Bocina	✓	✓	✓
	Lift Guard Alarma de contacto	✓	✓	✓
Lift Tools Bandeja de herramientas		○	○	
Sistema de sensores de carga en cesta	✓	✓	✓	
Controles proporcionales	✓	✓	✓	
Cesta de nivelación automática	✓	✓	✓	
Chasis	Listo para sistema telemático	✓	✓	✓
	Lift Connect Sistema telemático		○	○
	Actualización Lift Connect con Access Manager		○	○
	Aceite hidráulico biodegradable Eco32		○	○
	Neumáticos rellenos de espuma, todoterreno que no dejan marcas	✓	✓	✓
	Neumáticos rellenos de espuma, todoterreno		○	○
	Paquete de arranque en frío (Kubota)		○	○
	Alarma de Ruido Blanco Lift Guard		○	○
	Función de bloqueo de elevación del brazo y de desplazamiento por chasis inclinado		○	○
	Kit de ambiente hostil			○
	Eje oscilante activo	✓	✓	✓
	Kit de alarmas: luz intermitente, alarmas de descenso, desplazamiento e inclinación	✓	✓	✓
	Función de bloqueo de desplazamiento por chasis inclinado	✓	✓	✓
	Alarma de descenso, inclinación y movimiento	✓	✓	✓
	Liberación eléctrica del freno	✓	✓	✓
Contador de horas	✓	✓	✓	
Sistema de diagnóstico a bordo	✓	✓	✓	
Tech Pro Link conector	✓	✓	✓	

\*Opcional en FE cuando está equipado con batería XC

- S** Configuración estándar
- S+** Configuración estándar con opciones
- BtO** Fabricación bajo pedido
- ✓ Características estándar
- Opciones



Xtra Capacity



Bajo nivel de ruido, bajas emisiones



Inversor de potencia



### Accesorios Originales Genie<sup>(1)</sup>

- Herramientas de productividad Lift Tools
- Sistema de telemática Lift Connect
- Herramienta de diagnóstico Tech Pro Link

(1) Accesorios adicionales originales Genie disponibles en Parts.GenieLift.com

Las especificaciones de productos están sujetas a cambios sin previo aviso ni obligación por parte de Genie. Las fotografías y/o esquemas de este folleto sólo aparecen con fines ilustrativos. Si desea instrucciones sobre el correcto uso de este equipo, consulte el Manual del Operario. El incumplimiento de las instrucciones del manual del operario así como la actuación irresponsable de cualquier tipo por parte del operario pueden causar lesiones graves o la muerte. La única garantía aplicable y que sirve de referencia para nuestros diferentes productos es nuestra garantía contractual validada por nuestros servicios técnicos. No será válida ninguna otra garantía ni oral ni escrita. Los productos y servicios listados pueden ser marcas registradas, patentes, o nombres registrados de Terex Corporation y/o sus filiales en los EE.UU. y en numerosos otros países. Terex, Genie, Quality By Design, Xtra Capacity, Lift Power, Lift Guard, Lift Tools, Lift Connect y Tech Pro Link son marcas registradas de Terex Corporation o de sus filiales.