

Genie® SX™ -105 XC™ & SX-125 XC

Especificaciones

Modelos	SX-105 XC		SX-125 XC	
	US	Metric	US	Metric
Dimensiones				
Altura máxima de trabajo ⁽¹⁾	111 ft	34.00 m	131 ft	40.10 m
Altura máxima de la plataforma	105 ft	32.00 m	125 ft	38.10 m
Alcance horizontal máx.	80 ft	24.38 m	80 ft	24.38 m
Posicionamiento en negativo	8 ft 10 in	2.69 m	8 ft 10 in	2.69 m
A Longitud de plataforma (2,4m/1,8m)	3 ft/2 ft 6 in	0.91 m/0.76 m	3 ft/2 ft 6 in	0.91 m/0.76 m
B Ancho de plataforma (2,4m/1,8m)	8 ft/6 ft	2.44 m/1.83 m	8 ft/6 ft	2.44 m/1.83 m
C Altura - replegada	10 ft	3.05 m	10 ft	3.05 m
D Longitud - replegada	46 ft 9 in	14.25 m	46 ft 9 in	14.25 m
D Longitud - transporte (plumín retraído)	40 ft	12.19 m	40 ft	12.19 m
E Ancho (ejes retraídos)	8 ft 2 in	2.49 m	8 ft 2 in	2.49 m
E Ancho (ejes extendidos)	12 ft 11 in	3.94 m	12 ft 11 in	3.94 m
F Distancia entre ejes	13 ft 6 in	4.11 m	13 ft 6 in	4.11 m
G Altura libre sobre el suelo - centro máquina	15 in	0.38 m	15 in	0.38 m
H Altura debajo del contrapeso	3 ft 11 in	1.19 m	4 ft	1.22 m

Productividad

Capacidad de elevación - sin restricciones	660 lb	300 kg	660 lb	300 kg
Capacidad de elevación - máxima	1,000 lb	454 kg	1,000 lb	454 kg
Número de ocupantes cesta (restringido/sin restricciones)	3/2		3/2	
Rotación de la plataforma	160°		160°	
Longitud de plumín	5 ft	1.52 m	5 ft	1.52 m
Rotación vertical del plumín	135°		135°	
Rotación de la torreta	360°		360°	
Voladizo posterior plataforma giratoria (ejes retraídos)	1 ft 10 in	0.56 m	1 ft 10 in	0.56 m
Voladizo posterior plataforma giratoria - (ejes extendidos)	3 ft 4 in	1.02 m	3 ft 4 in	1.02 m
Velocidad de traslación - replegada	3.0 mph	4.9 km/h	3.0 mph	4.9 km/h
Velocidad de traslación - elevada	0.38 mph	0.6 km/h	0.38 mph	0.6 km/h
Pendiente superable - replegada ⁽²⁾	40%		40%	
Inclinación admitida (longitudinal/transversal)	4.5° / 4.5°		4.5° / 4.5°	
Radio de giro - interior/exterior (ejes retraídos)	26 ft 4 in /	8.03 m /	26 ft 4 in /	8.03 m /
	32 ft 8 in	9.96 m	32 ft 8 in	9.96 m
Radio de giro - interior/exterior (ejes extendidos)	9 ft 6 in /	2.90 m /	9 ft 6 in /	2.90 m /
	20 ft 3 in	6.17 m	20 ft 3 in	6.17 m
Neumáticos	385/65D22.5		445D50/710	

Potencia

Alimentación	Diesel		Diesel	
Capacidad depósito hidráulico	55 gal	208 L	55 gal	208 L
Capacidad depósito combustible	40 gal	151 L	40 gal	151 L

Peso⁽³⁾ y Presión sobre el suelo⁽⁴⁾

Peso	41,017 lb	18,605 kg	45,636 lb	20,700 kg
Presión de contacto neumático	102 psi	700 kPa	102 psi	700 kPa
Presión sobre suelo ocupado, ejes retraídos/extendidos	291 psf /	13,93 kPa /	324 psf /	15.52 kPa /
	184 psf	8.81 kPa	205 psf	9.81 kPa

Niveles de ruido y vibración

Nivel de presión sonora (controles suelo)	91 dBA	91 dBA
Nivel de presión sonora (controles plataforma)	75 dBA	75 dBA
Vibración	< 2.5 m/s ²	< 2.5 m/s ²

(1) En el sistema métrico, altura de trabajo = altura de la plataforma + 2 m.
 (2) La pendiente superable es aplicable a la conducción en pendientes y puede variar en función de las opciones y de la configuración de la máquina. Consultar el manual del operario para saber más.
 (3) El peso se refiere a la configuración estándar y puede variar en función de las opciones y de la normativa vigente en el país de entrega de la máquina.
 (4) La información de la presión sobre el suelo es aproximada y puede variar dependiendo de las opciones y configuraciones de la máquina. Debe utilizarse siempre junto a medidas de seguridad adecuadas.

Diagrama de trabajo SX-105 XC

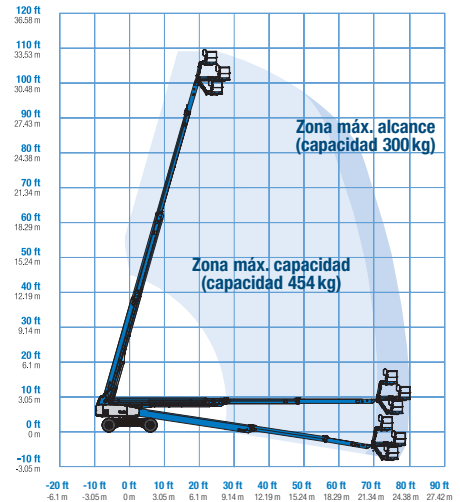
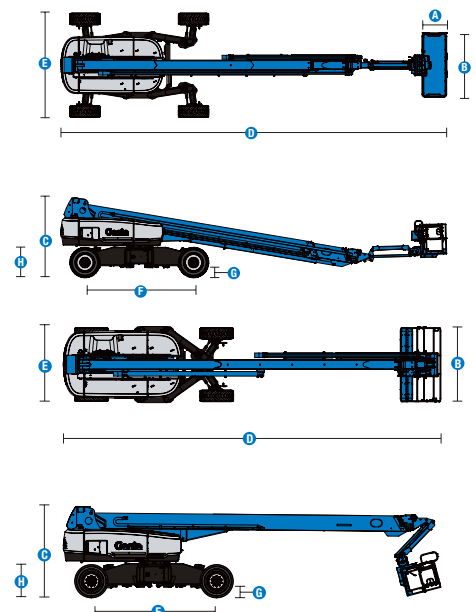
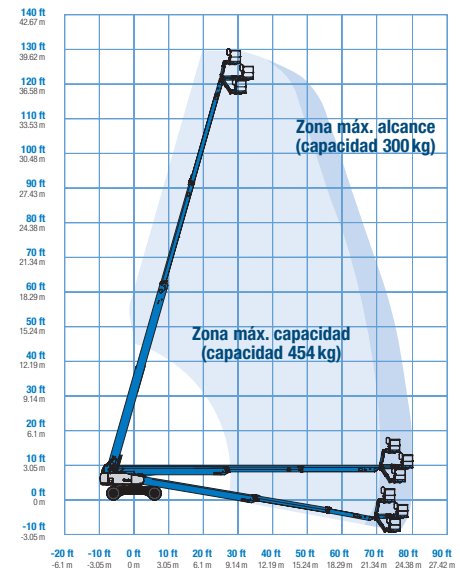


Diagrama de trabajo SX-125 XC



Genie® SX™ -105 XC™ & SX-125 XC

SKU: Modelo Estándar

- **SX105XC1AV0009:** SX-180, 4x4
- SX-105 XC, 4x4*

* Fabricación bajo pedido

SKU: Modelo Estándar

- **SX125XC1AF0013:** SX-125 XC, 12kW Listo para soldar, 4x4
- SX-125 XC, 4x4*

Opciones Disponibles		S	S+	Bt0
Aliment.	74 hp, 55 kW, Deutz TD2011, turbo diesel, T4i/Stage IIIA/CN III	✓	✓	✓
	Kit para clima frío			○
	Prelimpiador de toma de aire diesel			○
	Silenciador del depurador catalítico diésel (T4i/Stage IIIA/CN III)			○
	Dispositivo antideflagrante de protección			○
	Protección contra re arranque de motor	✓	✓	✓
	Parada automática del motor en caso de anomalía	✓	✓	✓
	Bujía incandescente en cilindro (sólo diesel)	✓	✓	✓
	Cesta de doble entrada 1,83 m con puerta lateral abatible			○
	Cesta de triple entrada 2,44 m con puerta lateral abatible	✓	✓	✓
Cesta	Joystick de doble eje	✓	✓	✓
	Control de dirección en joystick			○
	Cubiertas de caja de control			○
	Lift Guard Malla de Protección completa			○
	Lift Guard Malla de Protección de media altura			○
	Paquete de luces: luces de conducción y de trabajo			○
	Rail auxiliar superior en cesta			○
	4 modos de dirección	✓	✓	✓
	Capacidad de carga dual 300kg/454kg, control automático área de trabajo	✓	✓	✓
	Sistema de habilitación de desplazamiento	✓	✓	✓
	Bocina	✓	✓	✓
	Lift Guard Alarma de contacto	✓	✓	✓
	Lift Tools Bandeja de trabajo	✓	✓	✓
	Sistema de sensores de carga en cesta	✓	✓	✓
	Controles proporcionales	✓	✓	✓
Cesta de nivelación automática	✓	✓	✓	
Chasis	Lift Connect Sistema telemático			○
	Listo para sistema telemático	✓	✓	✓
	Actualización Lift Connect con Access Manager			○
	Aceite hidráulico biodegradable			○
	Aceite hidráulico clima frío			○
	Neumáticos rellenos de espuma, todoterreno	✓	✓	✓
	Kit para entorno hostil			○
	Motores de accionamiento de 2 velocidades	✓	✓	✓
	Paquete de alarmas: incluye baliza y alarma de desplazamiento	✓	✓	✓
	Función de bloqueo de elevación del brazo y de desplazamiento por chasis inclinado	✓	✓	✓
	Alarma de descenso, inclinación y movimiento	✓	✓	✓
	Sistema de batería dual	✓	✓	✓
	Contador de horas	✓	✓	✓
Refrigerador aceite hidráulico	✓	✓	✓	
Mini X-Chassis ejes extensibles	✓	✓	✓	
Tech Pro Link conector	✓	✓	✓	

- S Configuración estándar
- S+ Configuración estándar con opciones
- Bt0 Fabricación bajo pedido
- ✓ Características estándar
- Opciones



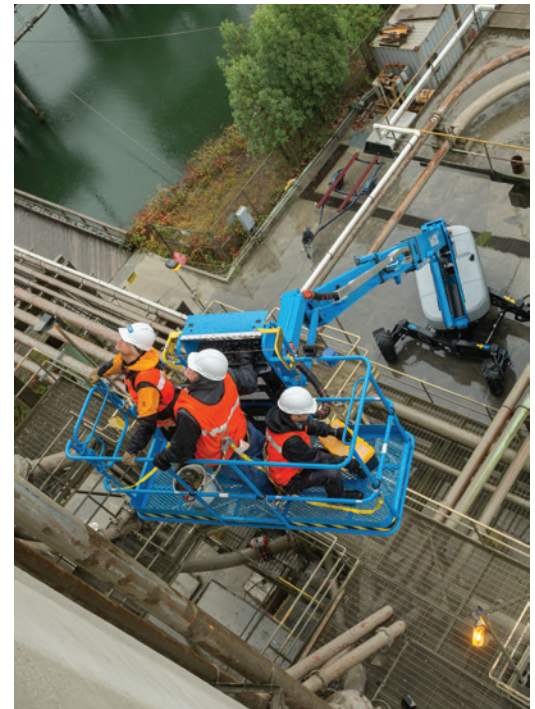
Xtra Capacity



Mini Xchassis™



Área de trabajo continua



Accesorios Originales Genie⁽¹⁾

- Herramientas de productividad Lift Tools
- Herramienta de diagnóstico Tech Pro Link

(1) Accesorios adicionales originales Genie disponibles en Parts.GenieLift.com

Las especificaciones de productos están sujetas a cambios sin previo aviso ni obligación por parte de Genie. Las fotografías y/o esquemas de este folleto sólo aparecen con fines ilustrativos. Si desea instrucciones sobre el correcto uso de este equipo, consulte el Manual del Operario. El incumplimiento de las instrucciones del manual del operario así como la actuación irresponsable de cualquier tipo por parte del operario pueden causar lesiones graves o la muerte. La única garantía aplicable y que sirve de referencia para nuestros diferentes productos es nuestra garantía contractual validada por nuestros servicios técnicos. No será válida ninguna otra garantía ni oral ni escrita. Los productos y servicios listados pueden ser marcas registradas, patentes, o nombres registrados de Terex Corporation y/o sus filiales en los EE.UU. y en numerosos otros países. Terex, Genie, Quality By Design, Xtra Capacity, Lift Power, Lift Guard, Lift Tools, Lift Connect y Tech Pro Link son marcas registradas de Terex Corporation o de sus filiales.