

Genie® GTH™-5519

Especificações

Modelos	GTH-5519	
Medidas	US	METRIC
Altura de elevação máxima	18 ft 10 in	5.74 m
Alcance frontal máximo	11 ft 3 in	3.43 m
Alcance na altura máxima	1 ft 10 in	0.56 m
A Altura, abaixado	6 ft 6 in	1.98 m
B Altura, abaixado (sem garfos)	12 ft 3 in	3.73 m
Largura	5 ft 11 in	1.80 m
C Distância entre eixos	7 ft 6 in	2.29 m
D Altura do chão, centro	1 ft 2 in	0.36 m
E Altura do chão, eixo	10 in	0.25 m
Seção transversal do garfo	1.6×4 in	40×100 mm

Produtividade

Capacidade de elevação máxima	5,500 lb	2,495 kg
Capacidade de elevação na altura máxima 5,000 lbs	4,400 lb	1,996 kg
Capacidade de elevação no alcance máximo	1,900 lb	862 kg
Velocidade de deslocamento	15 mph	24 km/h
Força de tração	7,716 lb	3,500 kg
Raio de giro, externo (4WS)	11 ft	3.35 m
Fluxo hidráulico auxiliar	17 gpm	64 lpm
Pressão hidráulica auxiliar	3,918 psi	270 bar
Pneus, tamanho padrão	12×16.5in, 10 ply	0.30×0.42m, 10 ply

Motorização

Fonte de potência	Deutz TCD 2.9	Deutz TCD 2.9
Sistema elétrico	12V	
Alternador	95 amp	
Bateria	720 CCA 0°F (-18°C)	
Capacidade do tanque hidráulico	18.5 gal	70 L
Capacidade do sistema hidráulico (com tanque)	31.7 gal	120 L
Capacidade do tanque de combustível	15.8 gal	59.8 L

Peso

Peso**	10,360 lb	4,700 kg
--------	-----------	----------

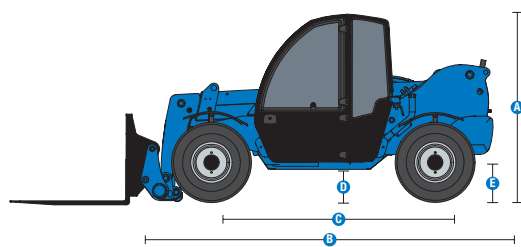
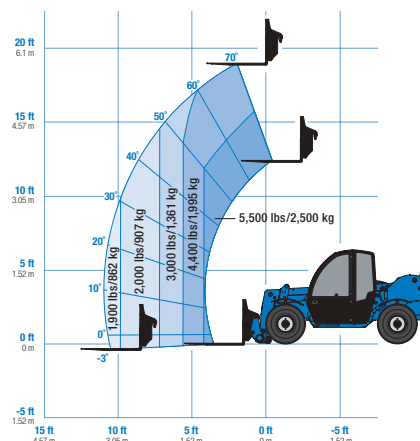


Diagrama de trabalho GTH-5519



(1) Também disponível como configurações de Tier 3 e ROW em regiões limitadas.
 (2) O peso varia dependendo das opções e/ou padrões do país.
 (3) As classificações de carga variam dependendo do acessório.

Genie® GTH™ -5519

SKU: Versão padrão

- GTH-5519, 74 hp, cabine fechada*
- GTH-5519, 74 hp, cabine aberta*

* Versão personalizada

Disponibilidade de opções		S	S+	BtO
Alimentação	Cabine aberta*			✓
	Cabine fechada*: Aquecedor, desembaçador, limpadores, esguicho de lavagem, porta dividida			○
	Cabine fechada*: AC, aquecedor, desembaçador, limpadores, esguicho de lavagem, porta dividida			○
	Vidro frontal e superior			○
	Alarme de ruído branco Lift Guard			○
	Alarme de proximidade traseiro			○
	Extintor de incêndio			○
	Cinto de segurança retrátil vermelho de alta visibilidade de 7,6 cm			✓
	Assento suspenso ajustável			✓
	Alarme de ré			✓
	Conjunto de calibragem completo com diagnóstico do motor			✓
	Lança e controles hidráulicos auxiliares totalmente proporcionais			✓
	Indicador de nível da máquina			✓
	Espelhos - esquerdo montado na capota e direito montado no chassi			✓
Chassi	Joystick controlador multifunções			✓
	Direção assistida			✓
	Tela de malha de aço RH			✓
	Volante de inclinação			✓
	Vidro superior			✓
	Telemática Lift Connect			○
	Lift Connect com upgrade do Access Manager			○
	Proteção contra tijolos			○
	Pacote para clima frio			○
	Aquecedor elétrico de cárter			○
	Conjunto de quatro para-lamas			✓
	Sistema para recuperação de veículos roubados LoJack			○
	Sistema de desligamento de ar positivo			○
	Sinalizador pisca-pisca			○
Lança	Iluminação de trabalho: LED de alto rendimento na cabine, braço e traseira			○
	Iluminação de viagem e de trabalho: LED frontal de alto rendimento na cabine, braço e traseira			○
	Pneus preenchidos com ar, para terrenos acidentados			✓
	Pneus para grama preenchidos com ar			○
	Pneus preenchidos com espuma, para terrenos acidentados			○
	Pneus que não deixam marcas preenchidos com ar			○
	Pneus preenchidos com espuma, que não deixam marcas			○
	Pneus sólidos para terrenos acidentados			○
	Direção em 3 modos (2 rodas, 4 rodas e caranguejo) com diferencial autoblocante frontal			✓
	Motor montado na lateral Deutz TCD 2.9, T4i, de 74 hp			✓
	Velas de incandescência de arranque a frio			✓
	Tração nas quatro rodas em tempo integral com diferencial autoblocante frontal			✓
	Freios úmidos multidisco internos			✓
	Freio de estacionamento com aplicação por molas e liberação hidráulica			✓
Comando hidrostático de velocidade variável			✓	
Sistema manual de conexão rápida (Quick-Attach, QA) Genie			✓	
Sistema hidráulico de conexão rápida (Quick-Attach, QA) Genie			○	
Circuito hidráulico auxiliar (18,5 GPM)			✓	
Indicador de ângulo da lança			✓	
Manilha de elevação na ponta da lança			✓	
Estrutura de forquilha autonivelante			✓	

Capota de cabine ROPS/FOPS

- S Versão padrão
- S+ Versão padrão mais opções
- BtO Versão personalizada
- ✓ Características padrão
- Opções



Acessórios para GTH

- Adaptador universal para minicarregadeiras (GTH-5519)
- Cubeta de conexão rápida, 1,67m (0,38m3) (GTH-5519)
- Cubeta de conexão rápida, 1,82m (0,76m3) (GTH-636, GTH-844)
- Cubeta de conexão rápida, 2,44m (1,15m3)
- Carregador de conexão rápida, 1,20/1,50/1,80m
- Carregador de conexão rápida posição forquilha 1,20m
- Carregador de conexão rápida deslocamento lateral 1,20m
- Carregador de conexão rápida inclinação lat. rotativa 1,20/1,50/1,80m
- Carregador de conexão rápida basculante, 1,8m
- Braço de grua de conexão rápida ajustável, 2,44m
- Conjunto de seis tinas Cubing de 0,05x0,05x1,20m
- Conjunto forquilha (2) de madeira de 0,04x0,18x1,50m
- Conjunto forquilha (2) de palete de 0,05x0,10x1,20m
- Conjunto forquilha (2) de palete de 0,05x0,10x1,50m
- Conjunto forquilha (2) de palete de 0,05x0,10x1,80m
- Conjunto forquilha (2) de palete de 0,05x0,10x2,40m

Especificações de produtos sujeitas a alteração sem prévio aviso ou obrigações. As fotografias e/ou desenhos aqui publicados servem apenas para fins ilustrativos. Consulte o Manual do Operador apropriado para obter instruções de uso correto para o seu equipamento. O não cumprimento das instruções do Manual do Operador pode resultar em lesões graves ou morte. As obrigações de garantia estão declaradas apenas na Garantia Limitada do Produto aplicável publicada. Os produtos e serviços listados podem ser marcas comerciais, marcas de serviço ou nomes-fantasia da Terex Corporation e/ou de suas subsidiárias nos EUA e em muitos outros países. Terex, Genie, Quality By Design, Xtra Capacity, Lift Power, Lift Guard, Lift Tools, Lift Connect e Tech Pro Link são marcas registradas da Terex Corporation ou de suas subsidiárias.