

Genie® ZX™ -135/70

规格

型号	ZX-135/70
最大工作高度 ⁽¹⁾	43.15 m
最大平台高度	41.15 m
水平面下延伸	5.87 m
最大水平延伸 - 辅臂伸出	18.03 m
最大水平延伸 - 辅臂缩回	21.26 m
最大跨越高度 - 辅臂伸出	23.01 m
最大跨越高度 - 辅臂缩回	9.91 m
A 平台长度 (8 英尺/6 英尺)	0.91 m/0.76 m
B 平台宽度 (8 英尺/6 英尺)	2.44 m/1.83 m
C 整机高度 - 收藏	3.09 m
D 整机长度 - 收藏	12.93 m
E 整机宽度 (车轴收回)	2.49 m
E 整机宽度 (车轴扩张)	3.94 m
F 轴距 (车轴收回)	4.11 m
F 轴距 (车轴扩张)	4.11 m
G 离地间隙 - 中心	0.38 m

性能

最大承载能力-非受限区域	272 kg
平台旋转	160°
短臂长度	3.66/6.10 m
短臂垂直旋转	110°
平台旋转	360°
行驶速度 - 收藏 ⁽²⁾	4.8 km/h
行驶速度 - 举升	1.1 km/h
爬坡能力 - 收藏 ⁽²⁾	45%
工作时最大允许角度 (前后/左右)	4.5° / 4.5°
转向半径 - 内侧/外侧 (车轴缩回)	8.03 m/9.96 m
转向半径 - 内侧/外侧 (车轴伸出)	2.90 m/6.17 m
轮胎 (泡沫填充)	445 D50/710

动力

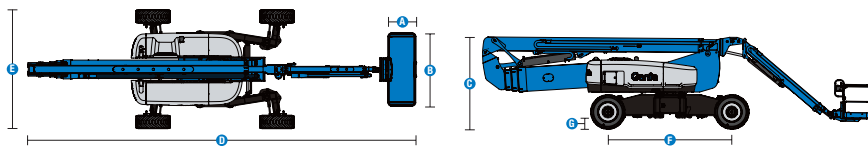
动力	Diesel
辅助动力系统	12V DC
液压油箱容量	246.1 L
燃油箱容量	151 L

重量⁽³⁾ 和地面承重⁽⁴⁾

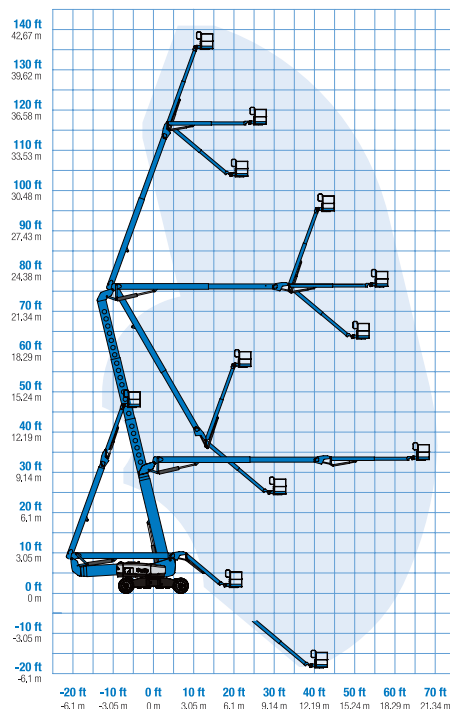
重量	21,092 kg
轮胎对地面压力	896 kPa
占地压力	9.99 kPa

噪音和振动等级

噪音等级 (地面)	85 dBA
噪音等级 (平台)	74 dBA
振动	2.5 m/s ²



工作范围ZX-135/70



(1) 公制工作高度是平台高度加2米，英制工作高度是平台高度加6英尺。

(2) 爬坡能力是指在斜坡上行驶的能力，安装选项和机器配置不同会导致不同的爬坡能力。有关斜坡等级的细节，请参考操作手册。

(3) 重量是指标准配置的机器重量，可能由于设备选项以及所在国的标准有差异。

(4) 地面承重取近似值，根据设备不同的选项和参数而不同。设备只有在安全系数足够的情况下，才能使用。

Genie® ZX™ -135/70

SKU: 标准型号

· ZX-135/70, 四轮驱动*

* 按单生产

选项	S	S+	Bt0
动力			
74 马力, 55 千瓦, Deutz TD2011, 涡轮柴油发动机, T4i/Stage IIIA			✓
低温环境组件			○
柴油发动机进气预过滤器			○
柴油发动机催化净化消声器 (T4i/Stage IIIA)			○
发动机进气切断系统			○
发动机防重启保护			✓
发动机故障自动停机			✓
辅助动力系统			✓
发动机仪表显示器			✓
平台			
1.83米带旋转门双入口平台			○
2.44 米带旋转门三入口平台			✓
双轴操纵杆转向			○
拇指摇杆转向			✓
到平台的空气管线			○
平台控制盒盖			○
平台控制盒盖			○
Lift Guard 全网板			○
Lift Guard 半网板			○
照明组件: 行走灯和工作灯			○
平台辅助顶轨			○
平台辅助顶轨			○
3 千瓦交流发电机, 110V/50Hz			○
3 千瓦交流发电机, 220V/50Hz			○
到平台的交流电源线			✓
行驶确认系统			✓
喇叭			✓
短臂延伸 3.66-6.10 米			✓
Lift Guard 接触式报警器			✓
Lift Tools 工作托盘			✓
平台负载传感系统			✓
比例控制			✓
自调平台			✓
伸缩短臂, 适用于跨越作业			✓
行驶警报组件: 闪光信号灯, 下降、行驶和倾斜报警器			✓
底盘			
豪华抗恶劣环境组件			○
抗恶劣环境套件			○
双速驱动马达			✓
四轮大角度转向			✓
车身过倾斜驱动功能切断			✓
工作小时表			✓
液压油冷却器			✓
迷你 X 底盘 可伸展车轴			✓

- S 标准
- S+ 标准配置和选项
- Bt0 按单生产
- ✓ 标准配置
- 选项



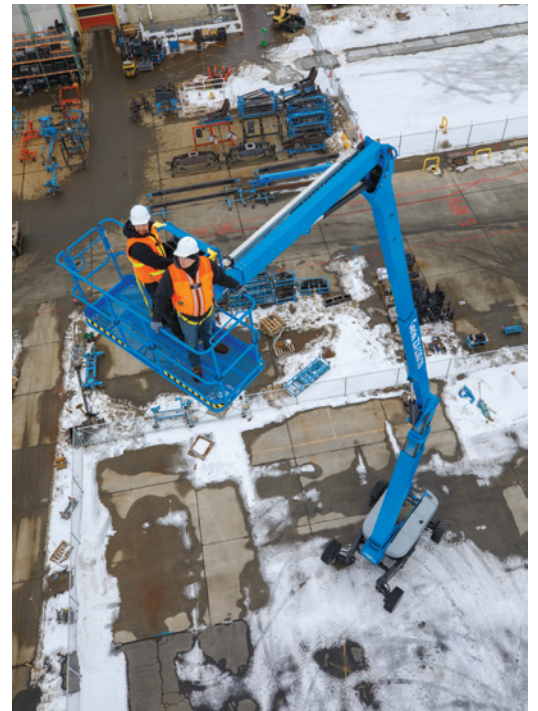
旋转短臂6.10 米



迷你 X 型底盘



跨越高度 >23 米



吉尼正品配件 (1)

- Lift Tools 工具
- Lift Connect 车联网系统
- Tech Pro Link 手持分析仪

(1) 更多辅具可通过吉尼正品零配件购买。

产品规格如有变更,恕不另行通知,我们不对此承担相关义务。本文中所示的图片和/或图纸仅供参考。有关如何正确使用设备的说明,请参考相应的操作手册。不遵守操作手册中的说明可能会导致严重伤害或死亡事故。特雷克斯的保修义务仅在适用的已发布有限产品保修中说明。所列出的产品和服务可能是美国和其他国家/地区的特雷克斯公司和/或其子公司的商标、服务标志或商品名称。特雷克斯、吉尼、Quality By Design、Xtra Capacity、Lift Power、Lift Guard、Lift Tools、Lift Connect 和 Tech Pro Link 是特雷克斯公司或其子公司的注册商标。

07/22