

Genie® Z[®]-45/25J RT

规格

型号	Z-45/25J RT
最大工作高度 ⁽¹⁾	15.86 m
最大平台高度	13.86 m
最大水平延伸	7.52 m
最大跨越高度	7.14 m
A 平台长度	0.76 m
B 平台宽度	1.83 m
C 整机高度 - 收藏	2.13 m
D 整机长度 - 收藏	6.65 m
E 整机宽度	2.29 m
F 轴距	2.03 m
G 离地间隙 - 中心	0.37 m

性能

最大承载能力-非受限区域	227 kg
平台旋转	160°
短臂长度	1.52 m
短臂垂直旋转	135°
平台旋转	355°
尾摆	0 cm
行驶速度 - 收藏 ⁽²⁾	5 km/h
行驶速度 - 举升	1.1 km/h
爬坡能力 - 收藏 ⁽²⁾	45 %
工作时最大允许角度 (前后/左右)	2.5° - 4.5° / 4.5°
转向半径 - 内侧/外侧	1.68 m / 4.50 m
轮胎 (实心无痕)	315/55 D20

动力

动力	Diesel
辅助动力系统	12V DC
液压油箱容量	83 L
燃油箱容量	64 L

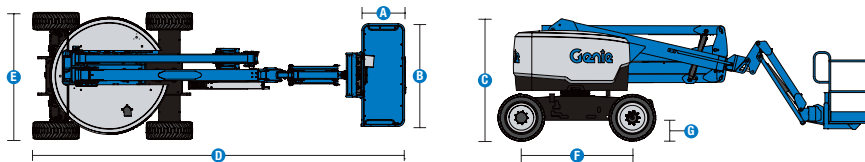
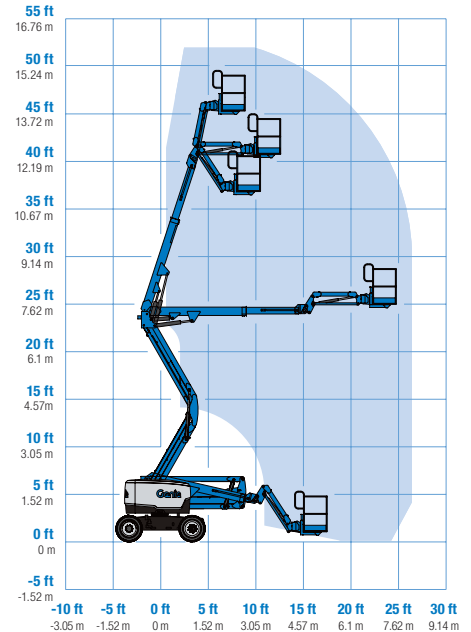
重量⁽³⁾和地面承重⁽⁴⁾

重量	6,515 kg
轮胎对地面压力	414 kPa
占地压力	9.12 kPa

噪音和振动等级

噪音等级 (地面)	87 dBA
噪音等级 (平台)	82 dBA
振动	2.5 m/s ²

工作范围Z-45/25J RT



(1) 公制工作高度是平台高度加2米，英制工作高度是平台高度加6英尺。

(2) 爬坡能力是指在斜坡上行驶的能力，安装选项和机器配置不同会导致不同的爬坡能力。有关斜坡等级的细节，请参考操作手册。

(3) 重量是指标准配置的机器重量，可能由于设备选项以及所在国的标准有差异。

(4) 地面承重取近似值，根据设备不同的选项和参数而不同。设备只有在安全系数足够的情况下，才能使用。

Genie® Z[®]-45/25J RT

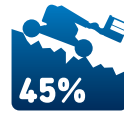
SKU: 标准型号

· Z45RT001C30001: Z-45/25J RT, 摆动车轴, 四轮驱动

* 按单生产

选项	S	S+	Bt0	
动力	24.8 马力, 18.5 千瓦, Kubota D1105, 柴油发动机, T4i/T4f, Stage IIIA/V, 国四	✓	✓	✓
	发动机防重启保护	✓	✓	✓
	发动机仪表盘套件	✓	✓	✓
平台	1.83米单入口平台	✓	✓	✓
	双轴操纵杆转向	✓	✓	✓
	拇指摇杆转向			○
	到平台的交流电源线			○
	到平台的空气管线			○
	平台控制盒盖			○
	Lift Tools 工作托盘		○	○
	照明组件: 行走灯和工作灯			○
	操作员保护系统		○	○
	平台辅助顶轨			○
	行驶确认系统	✓	✓	✓
	喇叭	✓	✓	✓
	Lift Guard 接触式报警器	✓	✓	✓
	平台负载传感系统	✓	✓	✓
比例控制	✓	✓	✓	
自调平平台	✓	✓	✓	
行驶警报组件: 闪光信号灯, 下降、行驶和倾斜报警灯	✓	✓	✓	
底盘	车联网系统		○	○
	远程信息处理系统连接器	✓	✓	✓
	粗糙地面, 泡沫填充轮胎	✓	✓	✓
	粗糙地面, 泡沫填充, 无印痕轮胎			○
	抗恶劣环境套件			○
	液压油冷却器			○
	全时摆动车轴	✓	✓	✓
	车身过倾斜驱动功能切断	✓	✓	✓
	双平行四边形臂杆结构	✓	✓	✓
	工作小时表	✓	✓	✓
主动牵引系统	✓	✓	✓	
零尾摆	✓	✓	✓	

- S 标准
- S+ 标准配置和选项
- Bt0 按单生产
- ✓ 标准配置
- 选项



越野能力



零尾摆



双平行四边形臂杆结构



吉尼正品配件 (1)

- Lift Tools 工具
- Lift Connect 车联网系统
- Tech Pro Link 手持分析仪

(1) 更多辅具可通过吉尼正品零备件购买。

产品规格如有变更, 恕不另行通知, 我们不对此承担相关义务。本文中所示的图片和/或图纸仅供参考。有关如何正确使用设备的说明, 请参考相应的操作手册。不遵守操作手册中的说明可能会导致严重伤害或死亡事故。特雷克斯的保修义务仅在适用的已发布有限产品保修中说明。所列出的产品和服务可能是美国和其他国家/地区的特雷克斯公司和/或其子公司的商标、服务标志或商品名称。特雷克斯、吉尼、Quality By Design、Xtra Capacity、Lift Power、Lift Guard、Lift Tools、Lift Connect 和 Tech Pro Link 是特雷克斯公司或其子公司的注册商标。

04/24