

Genie® Z[®]-45 XC™

仕様

モデル	Z-45 XC
最大作業高さ ⁽¹⁾	15.86 m
最大作業床高さ	13.86 m
最大水平リーチ	7.55 m
最大乗越え高さ	7.44 m
A 作業台長さ	0.76 m
B 作業台幅	1.83 m
C 高さ - 格納時(タイヤ)	2.25 m
D 長さ - 格納時(タイヤ)	6.65 m
E 幅	2.29 m
F ホイールベース	2.03 m
G 地上クリアランス - 中央	0.37 m

性能

最大積載荷重 - 制限なし	300 kg
最大積載荷重 - 制限あり	454 kg
作業台旋回角	160°
ジブブーム長さ	1.52 m
垂直ジブ回転角	133°
ターンテーブル回転角	355°
ターンテーブル後端旋回半径	0 cm
走行速度 - 格納時 ⁽²⁾	7.24 km/h
走行速度 - 上昇時	0.98 km/h
登坂能力 - 格納時 ⁽²⁾	45%
傾斜センサー作動角度(前後/横方向)	4.5°/4.5°
旋回半径 - 内径/外径	1.68 m/4.50 m
タイヤ(フォーム注入)	315/55 D20

動力

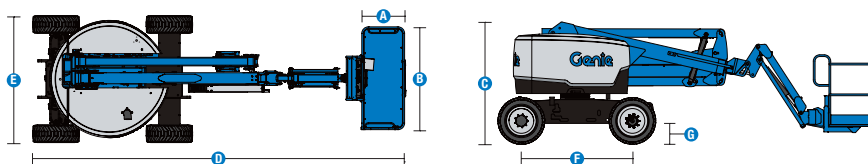
動源力	Diesel
補助電源	12V DC
油圧作動油タンク容量	83L
燃料タンク容量	64L

重量⁽³⁾および床荷重⁽⁴⁾

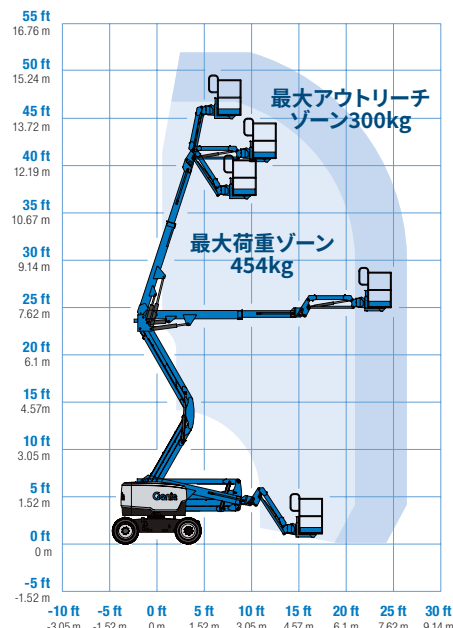
重量(タイヤ)	7,421 kg
タイヤ接地圧	552 kPa
占有面圧(タイヤ)	11.08 kPa

音および振動のレベル

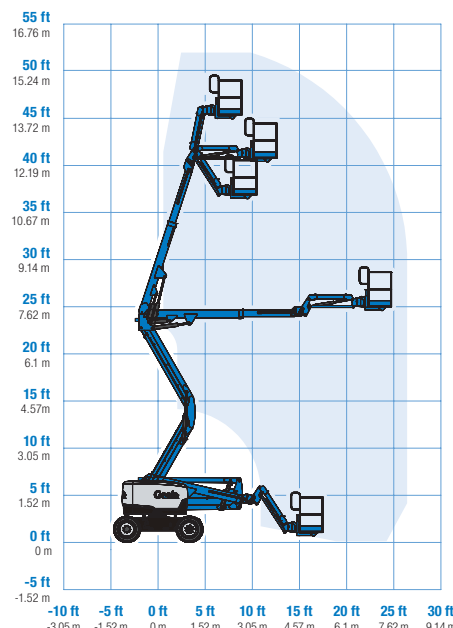
音圧レベル(地上)	87 dBA
音圧レベル(作業台)	82 dBA
振動	2.5 m/s ²



作業範囲 Z-45 XC



作業範囲 Z-45 HF



(1) 作業高さのメートル換算値は、作業台高さに2mを追加。米国単位では、作業台高さに6フィートを追加。
 (2) 登坂能力は勾配での走行に適用され、オプションとマシンの構成により異なる場合があります。定格勾配に関する詳細については、操作説明書を参照してください。
 (3) 重量は標準構成のものであり、オプションおよび/または国の標準によって異なります。
 (4) 床荷重情報は概算値であり、オプションとマシンの構成により異なる場合があります。必ず適切な安全係数を適用して使用する必要があります。

Genie® Z[®]-45 XC™

SKU: 標準モデル

- Z45XC001AF0001: Z-45 XC, 4WD
- Z45XC001AF0006: Z-45 XC, Lift Power, 3kW 溶接機対応, 4WD
- Z45XC001AF0007: Z-45 XC, Lift Power, 12kW 溶接機対応, 4WD

* 受注生産

利用可能オプション	S	S+	Bt0
49 hp, 37 kW, Deutz D2.9L, ディーゼル, T4f	✓	✓	✓
49 hp, 36 kW, Perkins, T4f, 404F-E22T, ターボディーゼル			○
60 hp, 44.7 kW, Ford MSG425 gas/LPG Dual Fuel			○
寒冷気候パッケージ			○
エンジンゲージ・パッケージ			○
LPGタンクのみ, スチール製, 容量15.19 kg		○	○
ポジティブ・エア・シャットオフシステム			○
再起動防止エンジン保護	✓	✓	✓
自動エンジン障害シャットダウン	✓	✓	✓
スチール製1.83mの二方向乗り込み口作業台(サイドスイングゲート付き)	✓	✓	✓
二軸ジョイスティック操作	✓	✓	✓
サムロッカー・ステアリング			○
作業台へのエア供給ライン			○
航空機保護パッケージ			○
ロック付き作業台コントロールボックス・カバー		○	○
Lift Guard Platform Mesh - フル			○
Lift Guard Platform Mesh - ハーフ			○
ライト・パッケージ: 走行灯および作業灯		○	○
作業台2重手すり			○
Lift Power 3kW AC発電機, 110V/60Hz			○
Lift Power 3kW AC発電機, 220V/50Hz			○
Lift Power 12kW溶接機対応			○
制限なしで300 kg, 制限ありで454 kgの積載荷重 (XCモデル)	✓	✓	✓
作業台へのAC電源	✓	✓	✓
上昇時走行可能	✓	✓	✓
ホーン	✓	✓	✓
Lift Guard™ 接触アラーム	✓	✓	✓
Lift Tools™作業トレイ	✓	✓	✓
作業台荷重検知システム	✓	✓	✓
比例制御方式	✓	✓	✓
自動水平作業台	✓	✓	✓
アラームパッケージ: 点滅式ビーコン, 降下, 移動, 傾斜アラーム	✓	✓	✓
Lift Connectテレマティクス	✓	✓	✓
Lift Connect (Access Managerアップグレード付き)		○	○
生分解性油圧作動油			○
寒冷地向け油圧作動油			○
耐火性油圧作動油			○
空気式ハイフローテーションタイヤ			○
フォーム注入不整地用タイヤ(ウォーターベース)	✓	✓	✓
フォーム注入不整地用ノンマーキング・タイヤ(ウォーターベース)		○	○
劣悪環境キット			○
牽引パッケージ			○
2速ホイールモーター	✓	✓	✓
アクティブオシレーション	✓	✓	✓
傾斜走行遮断装置	✓	✓	✓
デュアルパラレルグラムシステム	✓	✓	✓
アワーメーター	✓	✓	✓
油圧作動油クーラー	✓	✓	✓

ポジティブ・エア・シャットオフシステム (Deutzエンジンのみ)

- S 標準
- S+ 標準プラス
- Bt0 受注生産
- ✓ 標準機能
- オプション



Xtra Capacity



45% 不整地対応能力



ゼロ荷重較正



Genie純正アクセサリ⁽¹⁾

- Lift Tools ツールボックス
- Lift Connect テレマティクス
- Tech Pro Link ポータブルデバイス

(1) その他アクセサリを含め、詳細はメーカー及び代理店にお問い合わせください。

製品の仕様は通知なく、またいかなる義務も負うことなく変更される場合があります。本資料内の写真や図面は、説明のみを目的としたものです。本装置の適切な使用方法については、該当する操作説明書をご参照ください。操作説明書の記載事項を守らない場合には、重傷あるいは死亡事故に至る可能性があります。Terexの保証義務は、該当する公開の限定製品保証のみ記載されています。記載されている製品およびサービスは、米国およびその他の多くの国におけるTerex Corporationまたはその子会社、あるいはその両方の商標、サービスマーク、または商標名です。Terex, Genie, Quality By Design, Xtra Capacity, Lift Power, Lift Guard, Lift Tools, Lift Connect, Tech Pro Linkは、Terex Corporationまたはその子会社の登録商標です。